



Gesamtauswertung der Umfrage zur Arbeit in den Einrichtungen und Diensten der Lebenshilfe Aschaffenburg im Februar 2017 - Kurzfassung

Ausgeteilte Fragebögen: 891

(HPT: 175, TF: 26, IKT AB: 45, IKT ALZ: 30, OH (Eltern): 575, OH Nutzer: 40)

Abgegebene Fragebögen: 292

(HPT: 58, TF: 16, IKT AB: 22, IKT ALZ: 23, OH (Eltern): 143, OH Nutzer: 30)



Die folgende Auswertung bezieht sich soweit nicht anders angegeben auf die Anzahl der abgegebenen Fragebögen.

Allgemeine Anmerkungen zur Umfrage:

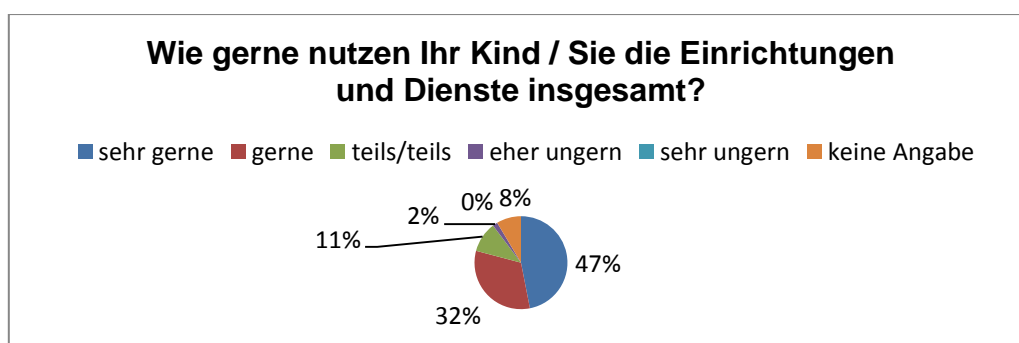
- Die Auswertung beinhaltet die Antworten aller Fragebögen, die bis zum 03.03.2017 zurückgegeben wurden.
- Nach dem 03.03.2017 kamen noch mindestens sechs Fragebögen zurück, die aber nicht mehr bei der Auswertung berücksichtigt wurden.
- Bei einigen wenigen Fragen wurden zwei Rubriken angekreuzt bzw. das Kreuz zwischen zwei Spalten gesetzt. Hier wurde die schlechtere Kategorie gewertet.
- Zusätzlich zu den Fragebögen gab es noch sechs, z.T. mehrseitige, Rückmeldungen mit Anmerkungen / Kritikpunkten / Informationen. Diese Inhalte sind bei den Ergebnissen der jeweiligen Einrichtung / des Dienstes abgelegt und einsehbar.
- Jede Einrichtung wurde / Die Offenen Hilfen wurden zunächst für sich ausgewertet.
- Die Ergebnisse der einzelnen Einrichtungen / der Offenen Hilfen wurden dann in der nachfolgenden Gesamtauswertung zusammengefasst. Diese gibt einen groben Überblick über die Einschätzung der Nutzer. Aufgrund der teilweise unterschiedlichen Fragen zu einigen Punkten wurden bei der Gesamtbewertung z.T. nur die Ergebnisse der Einrichtungen zusammengefasst und die Ergebnisse der Offenen Hilfen getrennt dargestellt. (*siehe kursive geschriebene Hinweise*)
- Aufgrund der Unterschiedlichkeit der Einrichtungen ist eine generelle Vergleichbarkeit kaum möglich.
 - Nach Hinweis des Elternbeirats der Comenius-Schule wurde festgestellt, dass offensichtlich versehentlich einzelne Fragebögen ausgegeben wurden, bei denen der Rückumschlag gefehlt hat.

Allgemeine Fragen

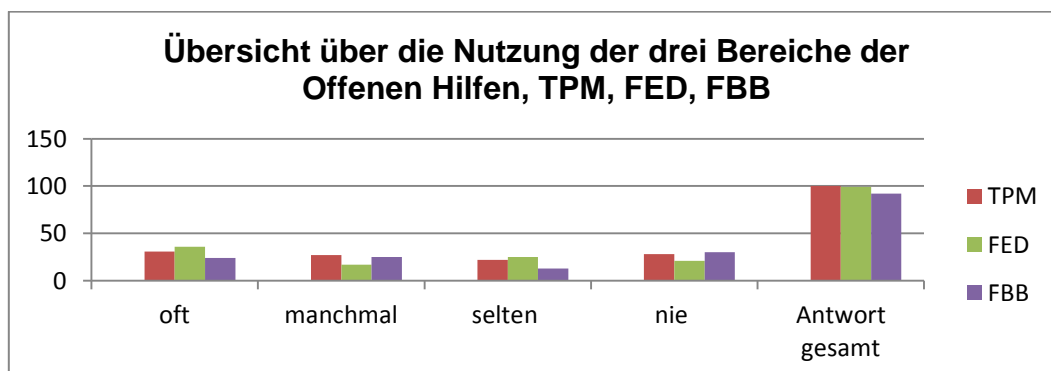
- Wie lange ist Ihr Kind schon in unserer Einrichtung?
Diese Frage wurde in den OH nicht gestellt!

	HPT	TF	IKT AB	IKT ALZ
weniger als 1 Jahr	8	0	8	7
1 bis 3 Jahre	17	3	12	15
mehr als 3 Jahre	31	13	2	1
ohne Angabe	2	0	0	0
Antworten gesamt:	56	26	22	23

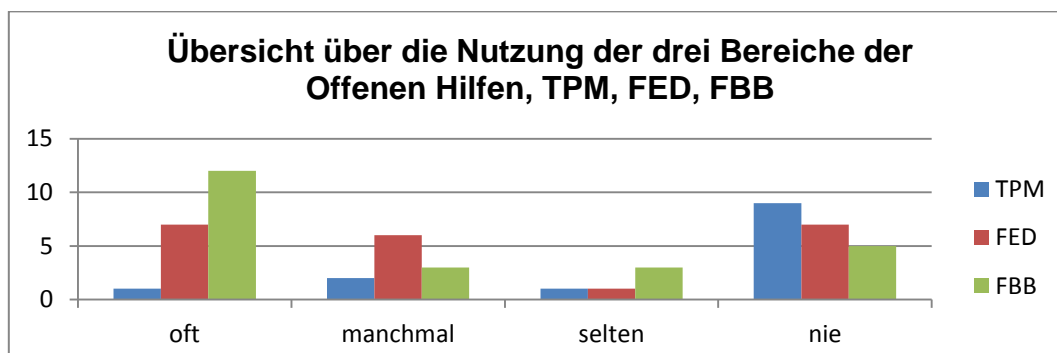
- Wie gerne geht Ihr Kind in unsere Einrichtung / Wie gerne nutzen Sie unseren Dienst?



- Welchen Bereich der Offenen Hilfen nutzen Sie und wie oft nutzen Sie ihn?
a) *Nur Angaben der Eltern:*



- Welchen Bereich der Offenen Hilfen nutzen Sie und wie oft nutzen Sie ihn?
b) *Nur Angaben der Nutzer:*



- Besucht Ihr Kind weitere Dienste der Lebenshilfe Aschaffenburg? Wenn ja, welche?
Nur Antworten der Einrichtungen

	Anzahl
Treffpunkt Mensch der Offenen Hilfen	23
Familiententlastender Dienst der Offenen Hilfen	12
Freizeit, Begegnung, Bildung der Offenen Hilfen	11

- Besucht Ihr Kind die Interdisziplinäre Frühförderstelle oder weitere Einrichtungen der Lebenshilfe Aschaffenburg oder eines sonstigen Trägers? Wenn ja, welche?
Nur Antworten der Offenen Hilfen (Eltern und Nutzer)

	Anzahl
Interdisziplinäre Frühförderstelle	
Integrative Kindertagesstätte	8
Heilpädagogische Tagesstätte	12
Tagesförderstätte	20
Werkstätte	50
Wohnheim	10
Keine andere Einrichtung	12
Sonstige	9

Pädagogische und therapeutische Arbeit

Nur Antworten der Einrichtungen

Frage 1: Wie ist Ihr Einblick in die pädagogische Arbeit der Einrichtung?

Frage 2: Wie fördern wir Ihr Kind insgesamt?

Frage 3: Wie unterstützen wir Ihr Kind in der Entwicklung seiner Selbständigkeit?

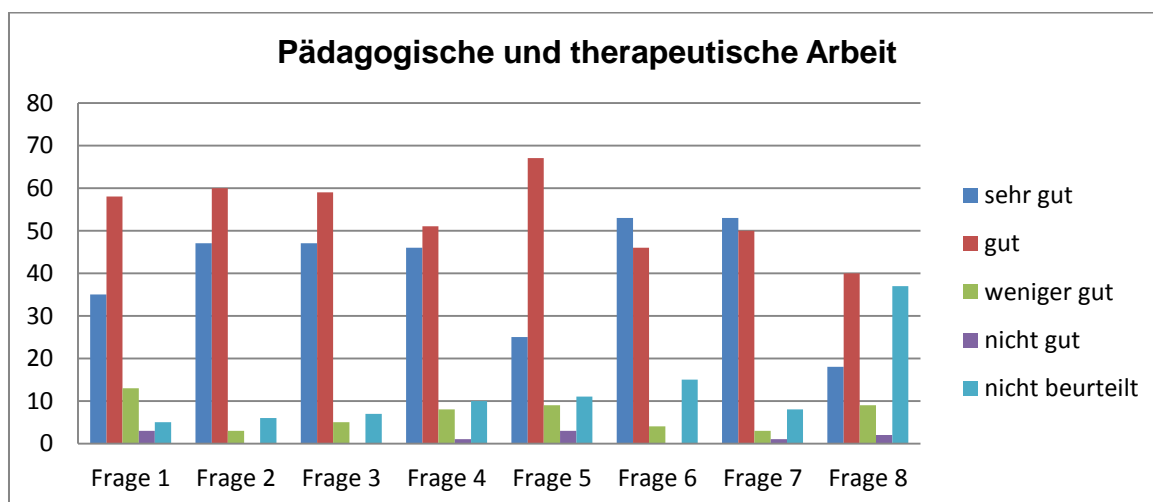
Frage 4: Wie ist die Qualität und Vielfalt unseres Tagesprogramms und unserer Aktivitäten?

Frage 5: Wie sind die sozialen Kontakte der Kinder untereinander?

Frage 6: Wie ist die pädagogische Eignung unseres Personals?

Frage 7: Wie ist die Atmosphäre in unserer Einrichtung?

Frage 8: Wie ist die Kooperation mit Einrichtungen und Diensten außerhalb unserer Einrichtung?



Betreuung und Pflege

Nur Antworten Offenen Hilfen (Eltern)

Frage 1: Wie ist Ihr Einblick in die Dienste und die pädagogische/betreuerische Arbeit der Offenen Hilfen?

Frage 2: Wie betreuen und oder pflegen wir Ihr Kind insgesamt?

Frage 3: Wie unterstützen wir Ihr Kind in der Entwicklung seiner Selbständigkeit?

Frage 4: Wie ist die Qualität und Vielfalt unseres Programms und unserer Aktivitäten?

Frage 5: Wie sind Ihre sozialen Kontakte in den Offenen Hilfen?

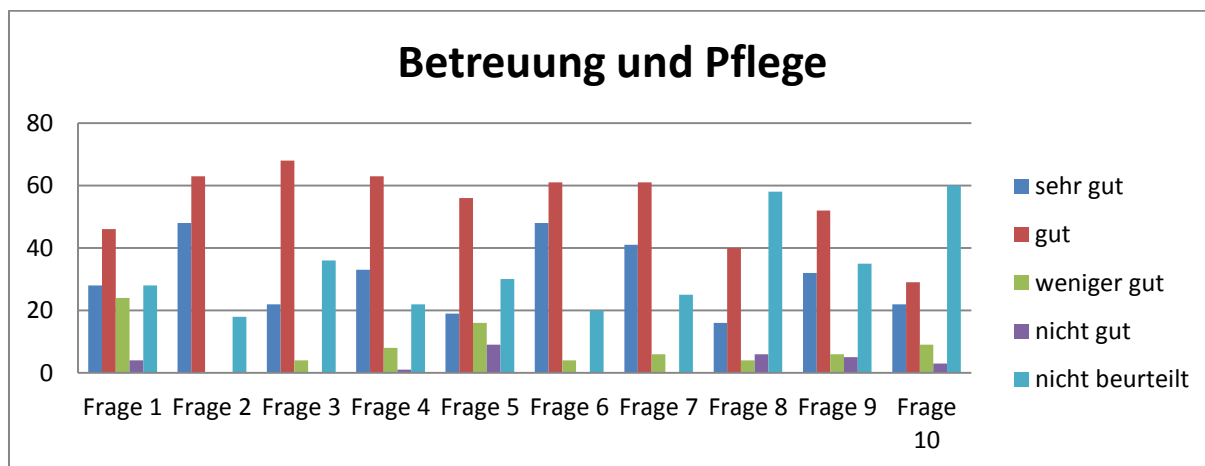
Frage 6: Wie ist die Eignung unseres Personals?

Frage 7: Wie ist die Atmosphäre in unseren Diensten?

Frage 8: Wie ist die Kooperation mit Einrichtungen und Diensten außerhalb der Offenen Hilfen?

Frage 9: Wie sind unsere Beratungs- und Vermittlungsangebote?

Frage 10: Wie sind unsere Reiseangebote?



Betreuung und Pflege

Nur Antworten der Nutzer der Offenen Hilfen

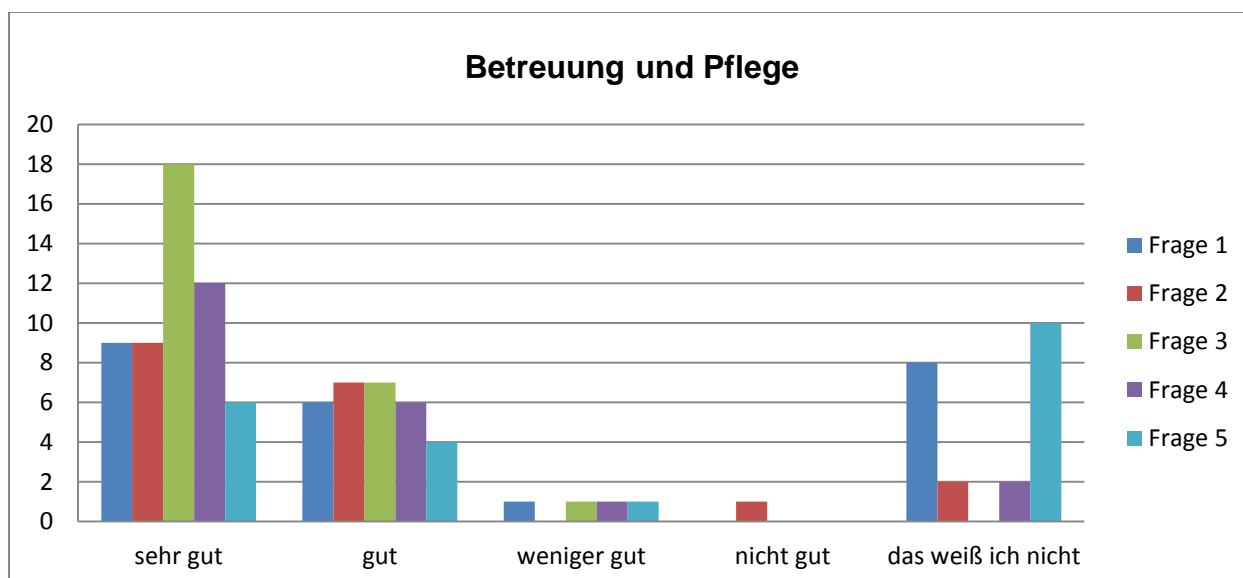
Frage 1: Wie gefallen Ihnen die Betreuung und Pflege bei uns?

Frage 2: Wie gefallen Ihnen unser Programm und unsere Aktivitäten?

Frage 3: Wie sind unsere Mitarbeiter?

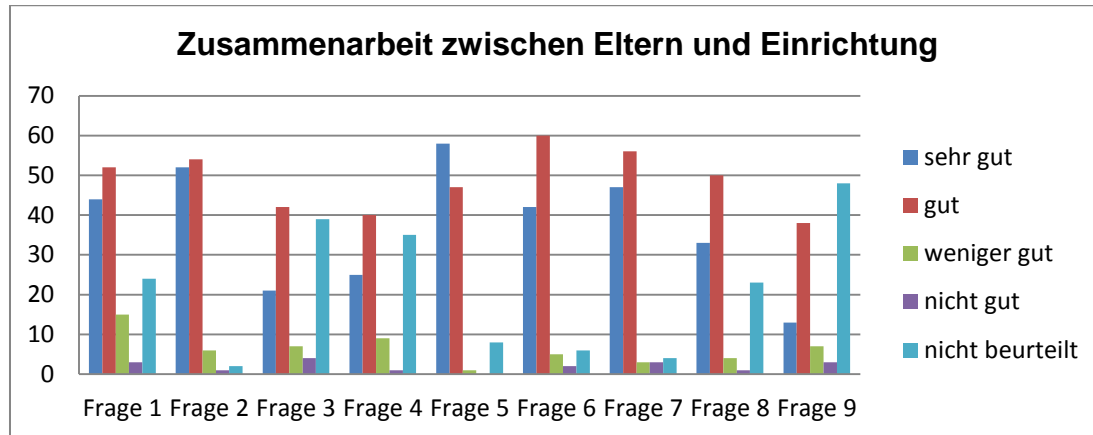
Frage 4: Wie gefallen Ihnen unsere Beratungen?

Frage 5: Wie gefallen Ihnen unsere Reise-Angebote?



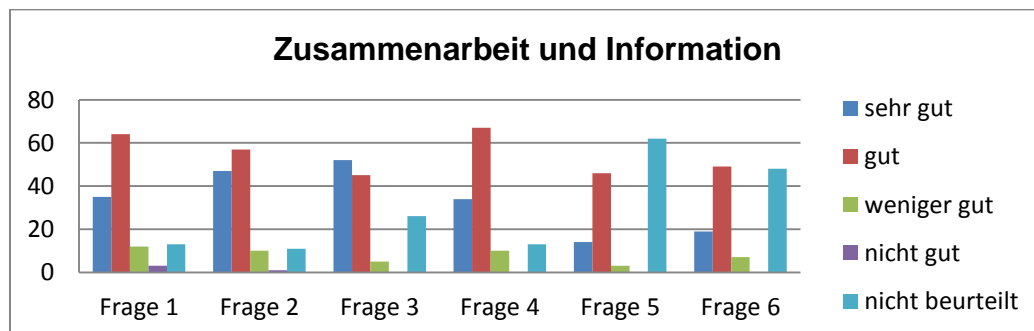
Zusammenarbeit zwischen Eltern und Einrichtung *Nur Antworten der Einrichtungen*

- Frage 1:** Wie sind Sie über die Entwicklung und Förderung Ihres Kindes informiert?
Frage 2: Wie ist die Zusammenarbeit zwischen Eltern u. den pädagogischen Mitarbeiterinnen der Gruppe?
Frage 3: Wie ist die Zusammenarbeit zwischen Eltern u. dem sozialpädagogischen / psychologischen Fachdienst der Lebenshilfe?
Frage 4: Wie ist die Zusammenarbeit zwischen Eltern u. Therapeuten?
Frage 5: Wie ist Ihr Vertrauen zur Leitung der Einrichtung?
Frage 6: Wie ist unser schriftliches Informationsmaterial?
Frage 7: Wie sind unsere Elternbriefe/ Elternzeitungen?
Frage 8: Wie sind unsere Elternabende?
Frage 9: Wie ist die Homepage unseres Trägers, Lebenshilfe A'burg?



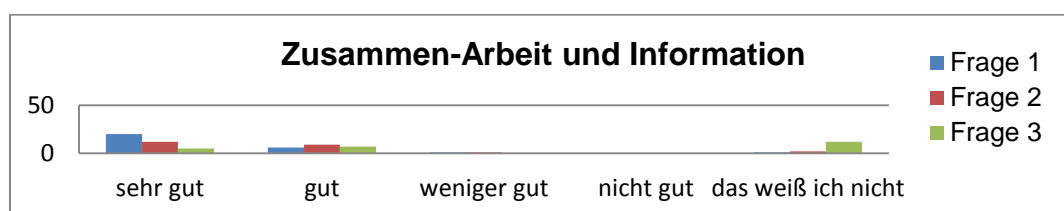
Zusammenarbeit und Information *Nur Antworten Offenen Hilfen (Eltern)*

- Frage 1:** Wie sind Sie über die Betreuung Ihres Kindes informiert?
Frage 2: Wie ist die Zusammenarbeit zwischen Eltern und Mitarbeitern?
Frage 3: Wie ist Ihr Vertrauen zur Leitung der Einrichtung?
Frage 4: Wie ist unser schriftliches Informationsmaterial?
Frage 5: Wie sind unsere Infoabende?
Frage 6: Wie ist die Homepage unseres Trägers, Lebenshilfe Aschaffenburg e.V.?



Zusammen-Arbeit und Information *(Nur Antworten der Nutzer der Offenen Hilfen)*

- Frage 1:** Wie gut ist der Kontakt zu unseren Mitarbeitern?
Frage 2: Wie gut gefallen Ihnen unsere Einladungen und Programm-Hefte?
Frage 3: Wie gut gefällt Ihnen die Internet-Seite der Lebenshilfe Aschaffenburg?

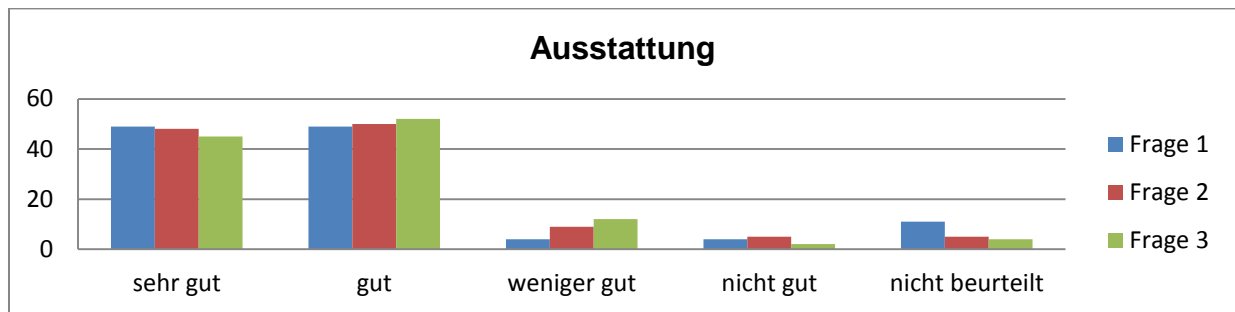


Ausstattung (Nur Antworten der Einrichtungen)

Frage 1: Wie ist die Ausstattung unserer Einrichtung mit Beschäftigungs-, Spiel- und Lernmaterialien?

Frage 2: Wie ist die Ausstattung und Gestaltung der Räume?

Frage 3: Wie ist die Gestaltung der Außenanlage und der Gartenfläche?

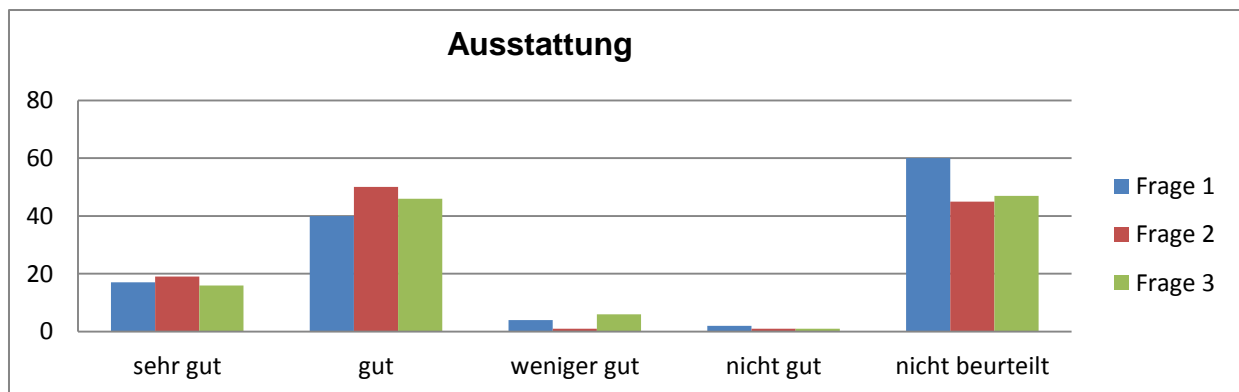


Ausstattung (Nur Antworten der Offenen Hilfen (Eltern))

Frage 1: Wie ist die Ausstattung im Treffpunkt Mensch mit Beschäftigungs-, Spiel- und Lernmaterialien?

Frage 2: Wie ist die Ausstattung und Gestaltung der Räume?

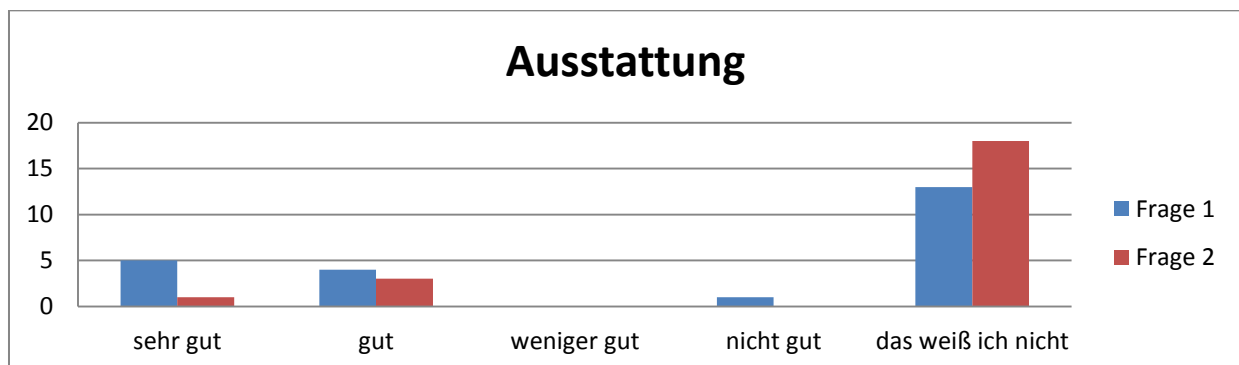
Frage 3: Wie ist die Gestaltung der Außenanlage und der Gartenfläche?



Ausstattung (Nur Antworten der Nutzer der Offenen Hilfen)

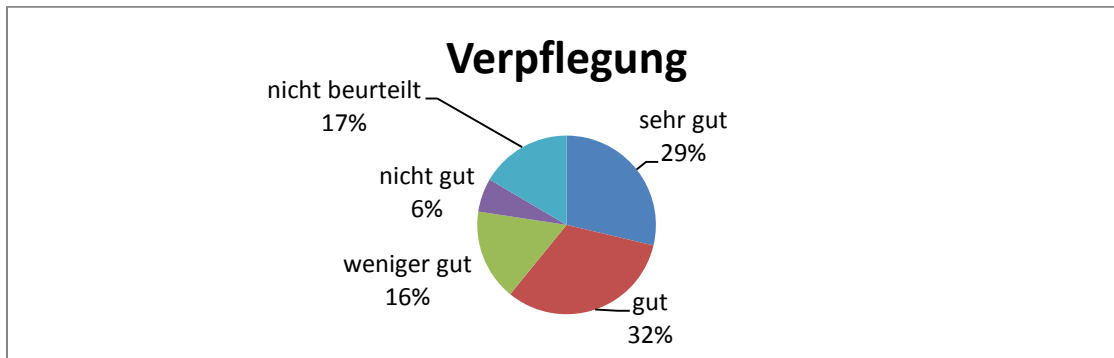
Frage 1: Wie gefällt Ihnen die Auswahl der Spiele und Bastel-Sachen im Treffpunkt Mensch?

Frage 2: Wie gefällt Ihnen der Garten vom Treffpunkt Mensch?



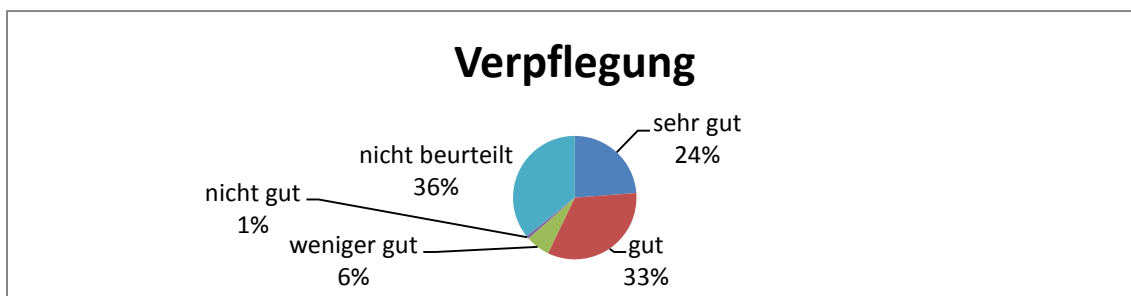
Verpflegung (Nur Antworten der Einrichtungen)

Wie ist das Essen in unserer Einrichtung?



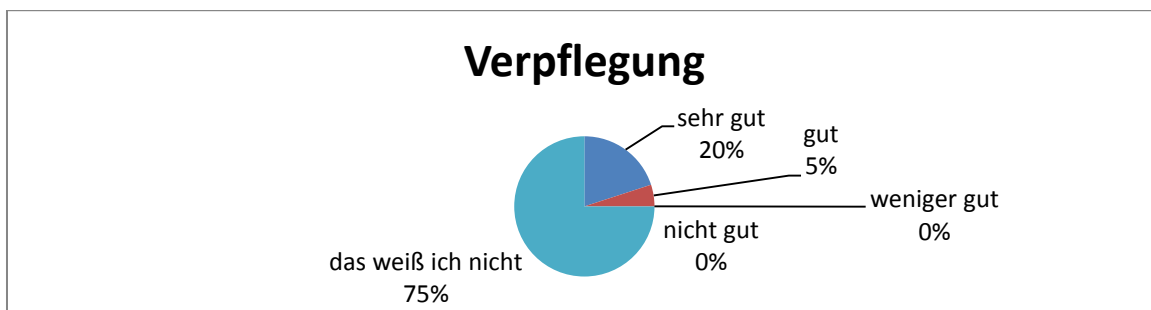
Verpflegung (Nur Antworten der Offenen Hilfen (Eltern))

Wie ist die Versorgung mit Essen?



Verpflegung (Nur Antworten der Nutzer der Offenen Hilfen)

Wie schmeckt Ihnen das Essen im Treffpunkt Mensch oder bei Ausflügen?



Gesamtbewertung (Nur Antworten der Einrichtungen)

Wie zufrieden sind Sie mit unserer Arbeit und den Rahmenbedingungen insgesamt?

Frage 1: Förderung und Betreuung

Frage 2: Atmosphäre der Einrichtung

Frage 3: Zusammenarbeit mit den Eltern

Frage 4: Mitwirkungsmöglichkeiten der Eltern

Frage 5: Tägliche Betreuungszeiten bzw. Öffnungszeiten

Frage 6: Jährliche Schließtage

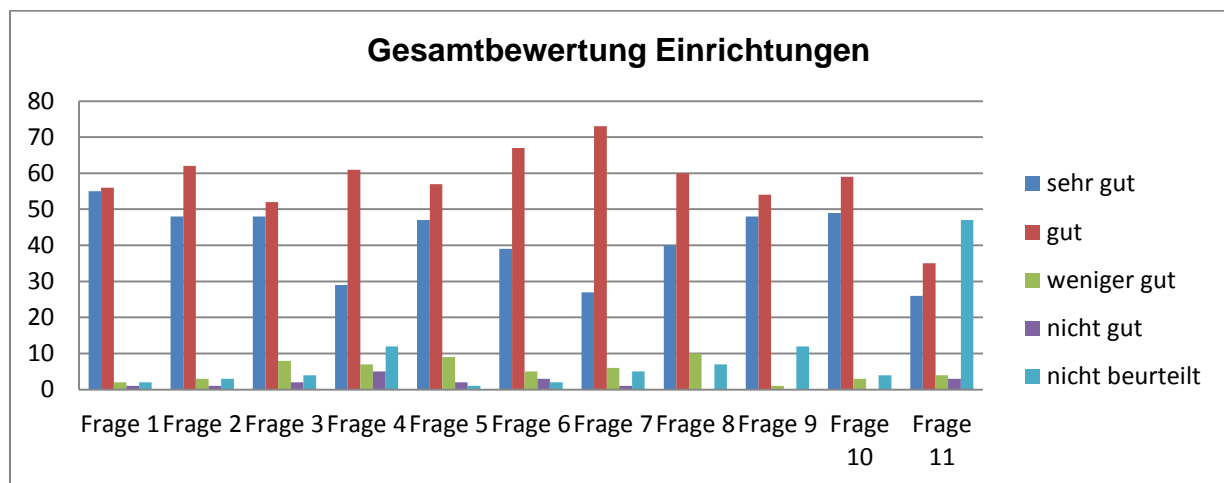
Frage 7: Finanzieller Beitrag

Frage 8: Pflege und Hygiene

Frage 9: Einrichtungsleitung

Frage 10: Einrichtung insgesamt

Frage 11: Geschäftsleitung der Lebenshilfe Aschaffenburg



Gesamtbewertung OH (Nur Antworten der Offenen Hilfen (Eltern))

Wie zufrieden sind Sie mit unserer Arbeit und den Rahmenbedingungen insgesamt?

Frage 1: Betreuung und Pflege

Frage 2: Atmosphäre bei unseren Angeboten

Frage 3: Zusammenarbeit mit den Eltern

Frage 4: Mitwirkungsmöglichkeiten der Eltern

Frage 5: Anzahl der Betreuungsmöglichkeiten und Freizeitangebote

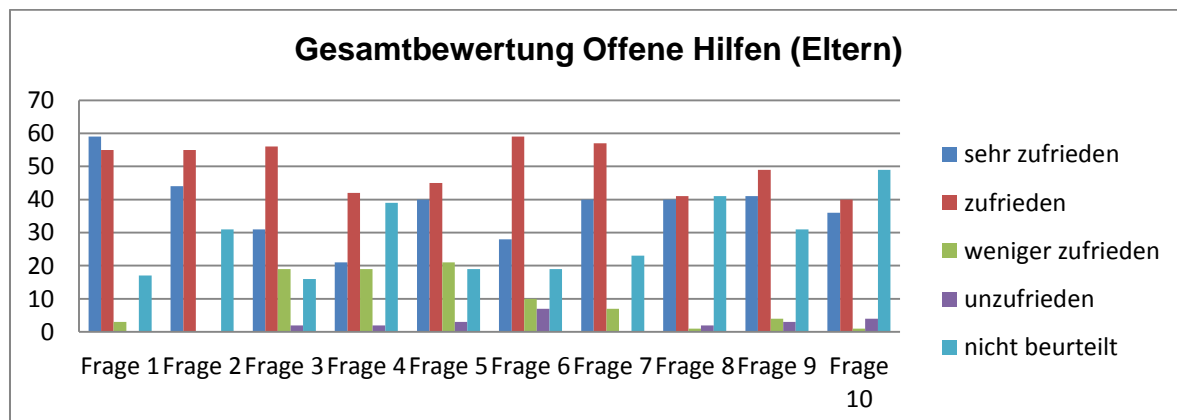
Frage 6: Finanzieller Beitrag

Frage 7: Pflege und Hygiene

Frage 8: Leitung der Offenen Hilfen

Frage 9: Offene Hilfen / Treffpunkt Mensch insgesamt

Frage 10: Geschäftsleitung der Lebenshilfe Aschaffenburg



Gesamt-Bewertung (Nur Antworten der Nutzer der Offenen Hilfen)

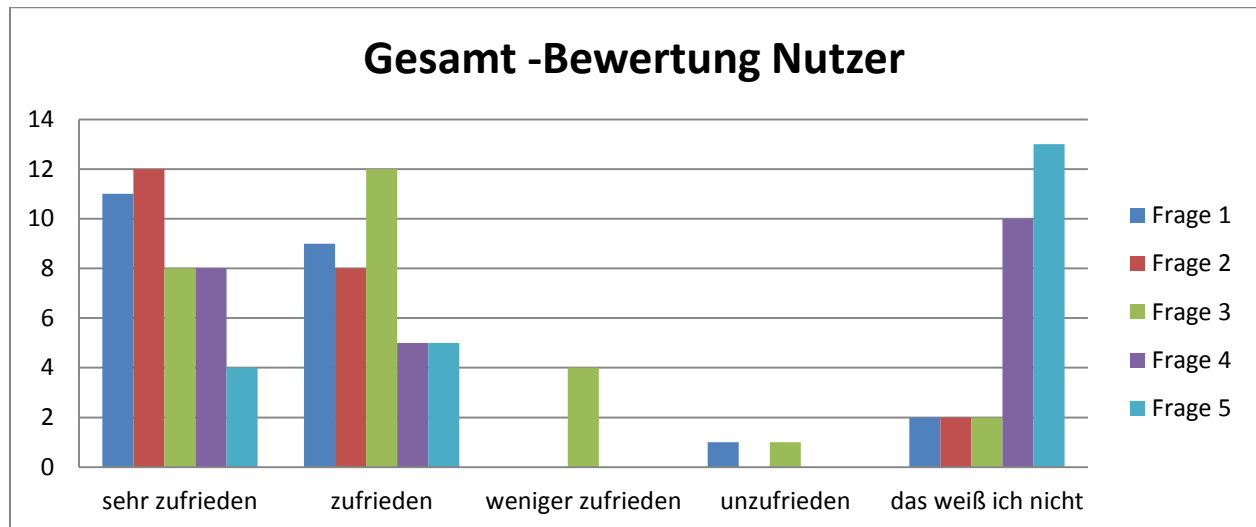
Frage 1: Wie zufrieden sind Sie mit der Möglichkeit, Ihre Wünsche zu äußern?

Frage 2: Wie zufrieden sind Sie mit der Anzahl der Betreuungs-Möglichkeiten und Freizeit-Angebote?

Frage 3: Wie zufrieden sind Sie mit den Kosten, die Sie für unsere Angebote bezahlen?

Frage 4: Wie zufrieden sind Sie mit dem Leiter der Offenen Hilfen, Herrn Stoll?

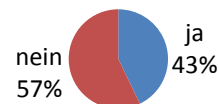
Frage 5: Wie zufrieden sind Sie mit der Geschäfts-Leitung der Lebenshilfe Aschaffenburg, Herrn Germer und Herrn Veith?



Der Verein Lebenshilfe Aschaffenburg e.V.

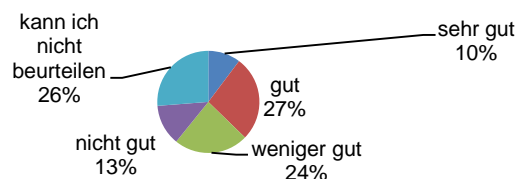
- Sind Sie Mitglied der Lebenshilfe Aschaffenburg e.V.?

Mitgliedschaft Lebenshilfe Aschaffenburg



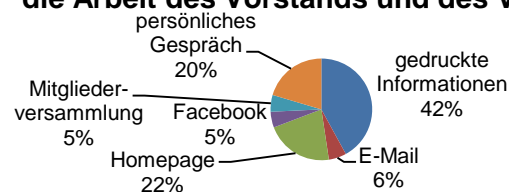
- Wie gut sind Sie über die Arbeit des Vorstands der Lebenshilfe Aschaffenburg e.V. informiert?

Wie gut sind Sie über die Arbeit des Vorstands der Lebenshilfe informiert?



- Wie informieren Sie sich am meisten über die Arbeit des Vorstands und des Vereins? (Bitte höchstens zwei Möglichkeiten ankreuzen!)

Wie informieren Sie sich am meisten über die Arbeit des Vorstands und des Vereins?



Zusätzlich zu den dargestellten Ergebnissen gab es zahlreiche Anmerkungen, die aber in der Gesamtauswertung nicht aufgelistet sind. Die Auswertung der jeweiligen Einrichtung bzw. der Offenen Hilfen enthalten alle Anmerkungen.