



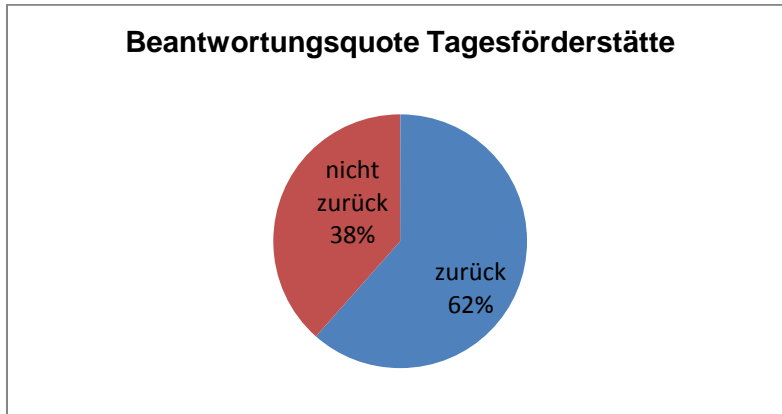
## Umfrage zu unserer Arbeit in unserer Tagesförderstätte

---

**Ausgeteilte Fragebögen: 26**

**Abgegebene Fragebögen: 16**

**Die Auswertung bezieht sich auf die Anzahl der abgegebenen Fragebögen**



**Die folgende Auswertung bezieht sich soweit nicht anders angegeben auf die Anzahl der abgegebenen Fragebögen.**

### Allgemeine Anmerkungen zur Umfrage:

- Die Auswertung beinhaltet die Antworten aller Fragebögen, die bis zum 03.03.2017 zurückgegeben wurden.
- Bei einigen wenigen Fragen wurden zwei Rubriken angekreuzt bzw. das Kreuz zwischen zwei Spalten gesetzt. Hier wurde die schlechtere Kategorie gewertet.
- Alle Anmerkungen wurden aufgelistet, auch Angaben wie „keine etc.“
- Aufgrund der Unterschiedlichkeit der Einrichtungen ist eine generelle Vergleichbarkeit kaum möglich.

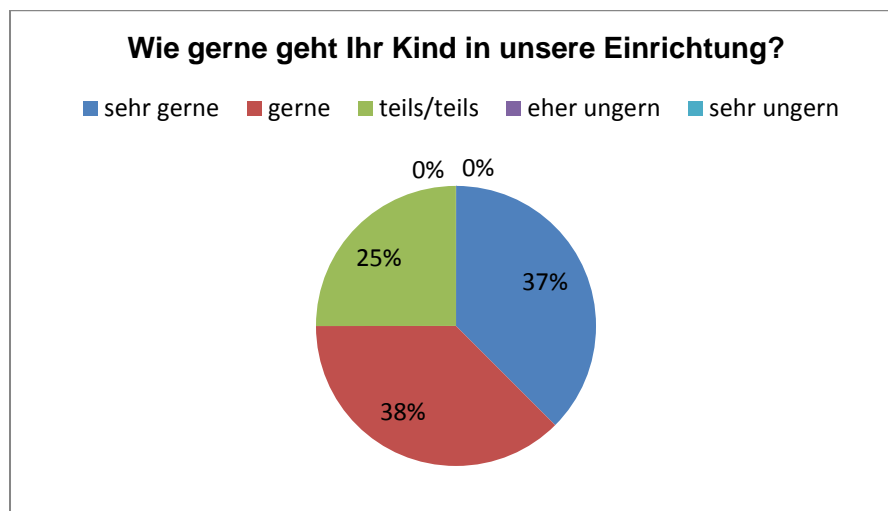
## Allgemeine Fragen

- Wie lange ist Ihr Kind schon in unserer Einrichtung?

	Anzahl
weniger als 1 Jahr	0
1 bis 3 Jahre	3
mehr als 3 Jahre	13
Antworten gesamt	16

- Wie gerne geht Ihr Kind in unsere Einrichtung?

	Anzahl
sehr gerne	6
Gerne	6
teils/teils	4
eher ungern	0
sehr ungern	0
Antworten gesamt	16

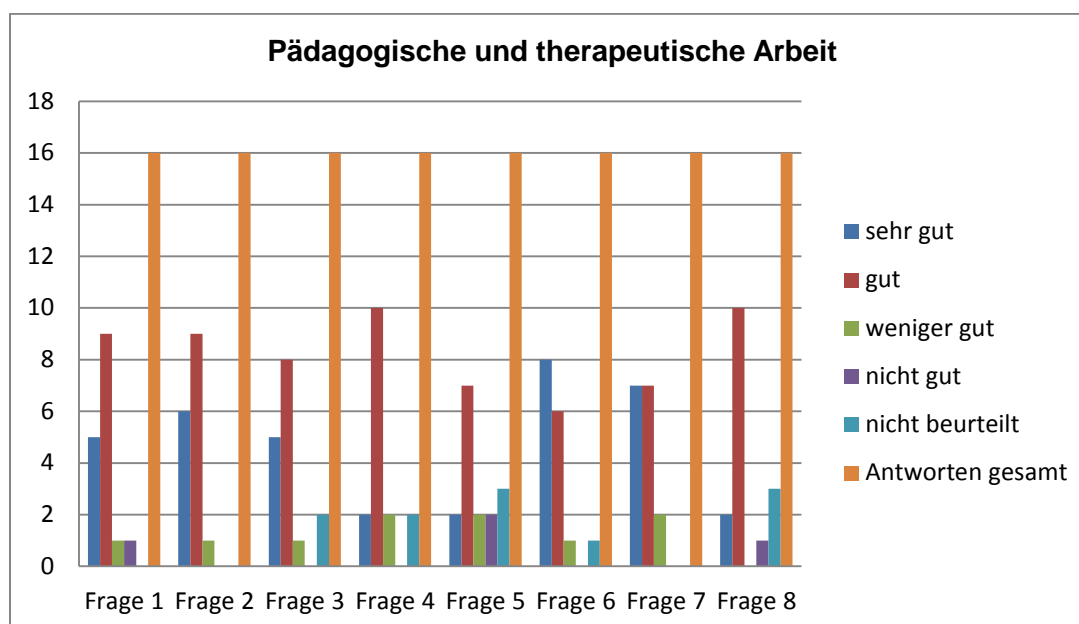


- Besucht Ihr Kind weitere Dienste der Lebenshilfe Aschaffenburg? Wenn ja, welche?

	Anzahl
Treffpunkt Mensch der Offenen Hilfen	8
Familientlastender Dienst der Offenen Hilfen	1
Freizeit, Begegnung, Bildung der Offenen Hilfen	1
Antworten gesamt	10

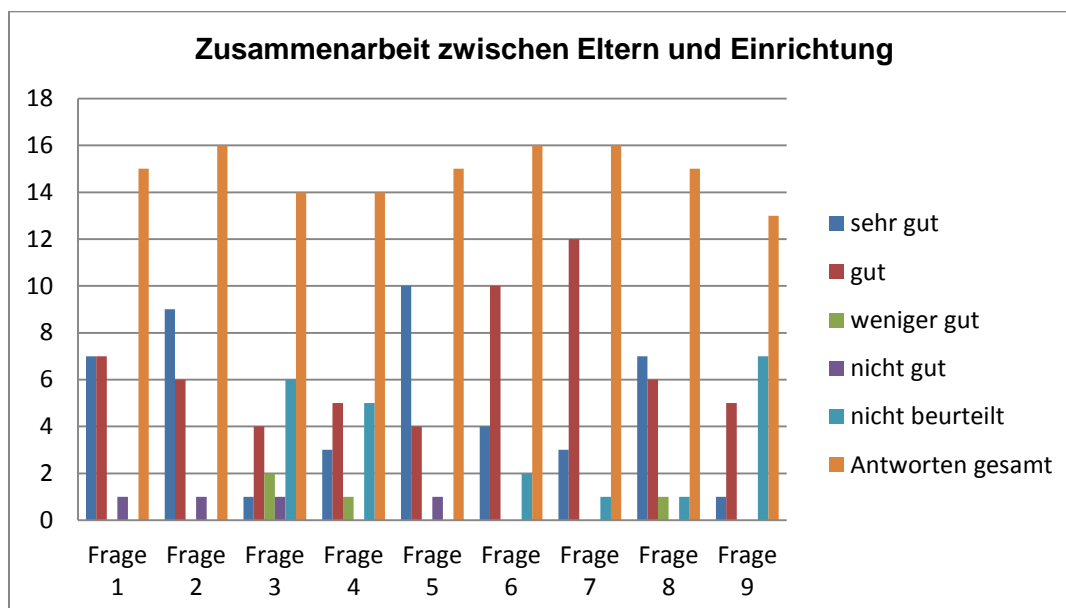
## Pädagogische und therapeutische Arbeit

	sehr gut	gut	weniger gut	nicht gut	kann ich nicht beurteilen	Antworten gesamt
<b>Frage 1:</b> Wie ist Ihr Einblick in die pädagogische Arbeit der Einrichtung?	5	9	1	1	0	16
<b>Frage 2:</b> Wie fördern wir Ihr Kind insgesamt?	6	9	1	0	0	16
<b>Frage 3:</b> Wie unterstützen wir Ihr Kind in der Entwicklung seiner Selbständigkeit?	5	8	1	0	2	16
<b>Frage 4:</b> Wie ist die Qualität und Vielfalt unseres Tagesprogramms und unserer Aktivitäten?	2	10	2	0	2	16
<b>Frage 5:</b> Wie sind die sozialen Kontakte der Kinder untereinander?	2	7	2	2	3	16
<b>Frage 6:</b> Wie ist die pädagogische Eignung unseres Personals?	8	6	1	0	1	16
<b>Frage 7:</b> Wie ist die Atmosphäre in unserer Einrichtung?	7	7	2	0	0	16
<b>Frage 8:</b> Wie ist die Kooperation mit Einrichtungen und Diensten außerhalb unserer Einrichtung?	2	10	0	1	3	16



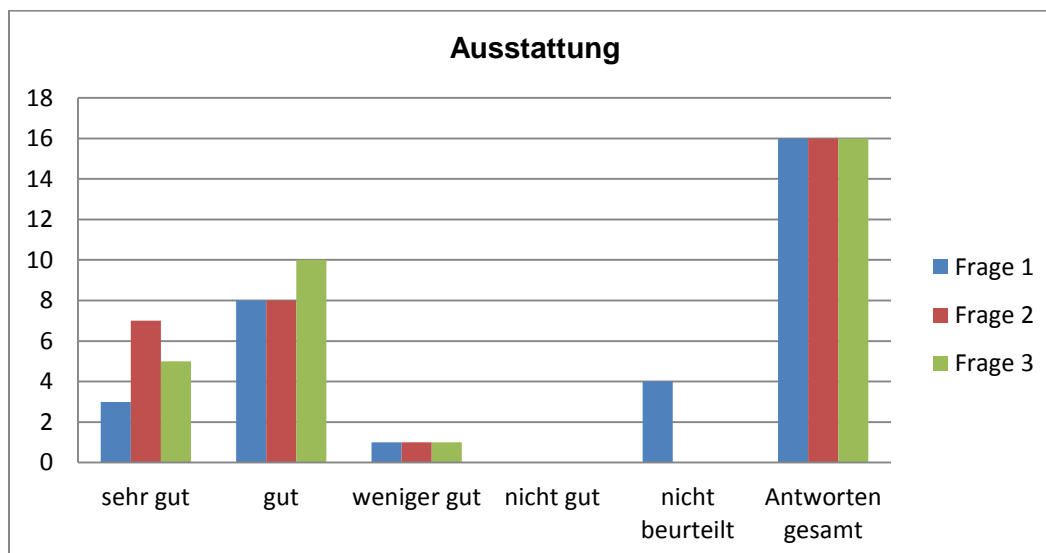
## Zusammenarbeit zwischen Eltern und Einrichtung

	sehr gut	gut	weniger gut	nicht gut	kann ich nicht beurteilen	Antworten gesamt
<b>Frage 1:</b> Wie sind Sie über die Entwicklung und Förderung Ihres Kindes informiert?	7	7	0	1	0	15
<b>Frage 2:</b> Wie ist die Zusammenarbeit zwischen Eltern und den pädagogischen Mitarbeiterinnen der Gruppe?	9	6	0	1	0	16
<b>Frage 3:</b> Wie ist die Zusammenarbeit zwischen Eltern und dem sozialpädagogischen/psychologischen Fachdienst der Lebenshilfe?	1	4	2	1	6	14
<b>Frage 4:</b> Wie ist die Zusammenarbeit zwischen Eltern und Therapeuten?	3	5	1	0	5	14
<b>Frage 5:</b> Wie ist Ihr Vertrauen zur Leitung der Einrichtung?	10	4	0	1	0	15
<b>Frage 6:</b> Wie ist unser schriftliches Informationsmaterial?	4	10	0	0	2	16
<b>Frage 7:</b> Wie sind unsere Elternbriefe / Elternzeitungen?	3	12	0	0	1	16
<b>Frage 8:</b> Wie sind unsere Elternabende?	7	6	1	0	1	15
<b>Frage 9:</b> Wie ist die Homepage unseres Trägers, Lebenshilfe A'burg?	1	5	0	0	7	13



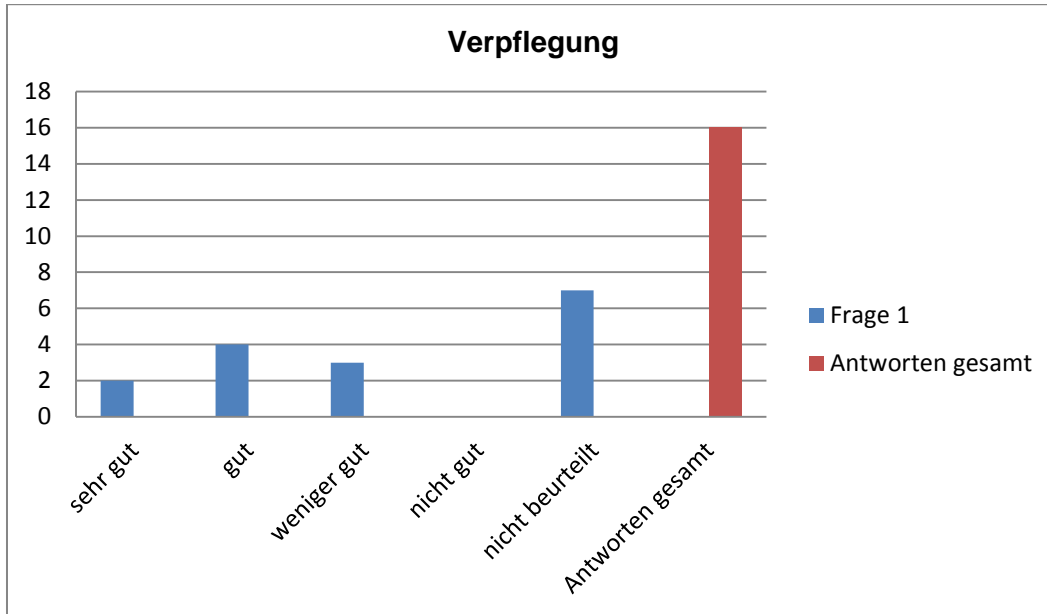
## Ausstattung

	sehr gut	gut	weniger gut	nicht gut	kann ich nicht beurteilen	Antworten gesamt
<b>Frage 1:</b> Wie ist die Ausstattung unserer Einrichtung mit Beschäftigungs-, Spiel- und Lernmaterialien?	3	8	1	0	4	16
<b>Frage 2:</b> Wie ist die Ausstattung und Gestaltung der Räume?	7	8	1	0	0	16
<b>Frage 3:</b> Wie ist die Gestaltung der Außenanlage und der Gartenfläche?	5	10	1	0	0	16



## Verpflegung

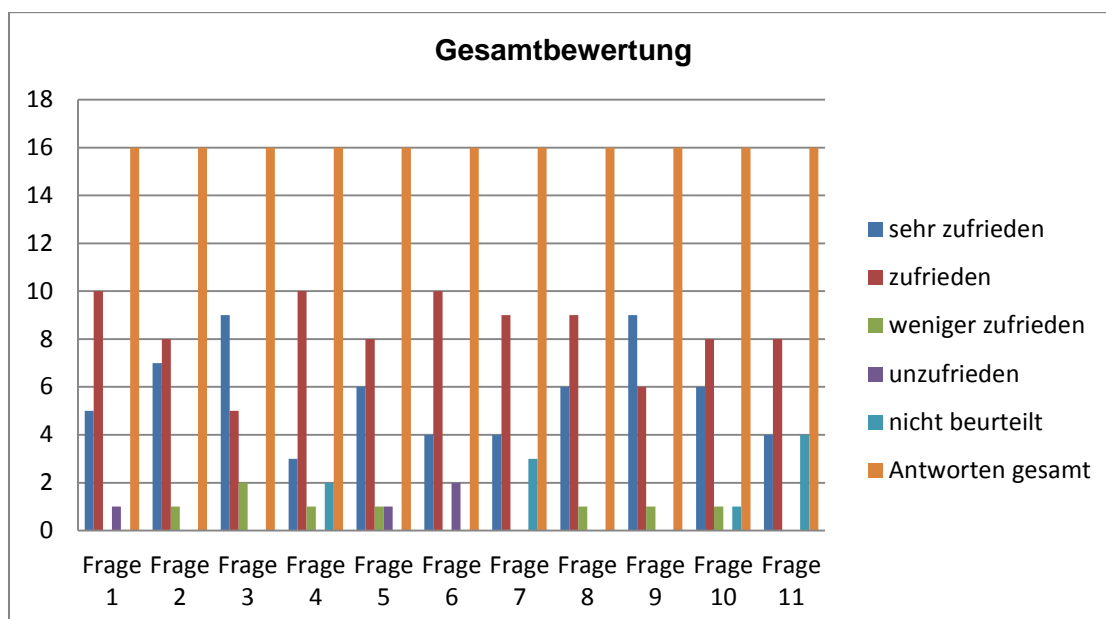
	sehr gut	gut	weniger gut	nicht gut	kann ich nicht beurteilen	Antworten gesamt
Wie ist das Essen in unserer Einrichtung?	2	4	3	0	7	16



## Gesamtbewertung

Wie zufrieden sind Sie mit unserer Arbeit und den Rahmenbedingungen insgesamt?

	sehr zufrieden	zufrieden	weniger zufrieden	unzufrieden	kann ich nicht beurteilen	Antworten gesamt
<b>Frage 1:</b> Förderung und Betreuung	5	10	0	1	0	16
<b>Frage 2:</b> Atmosphäre der Einrichtung	7	8	1	0	0	16
<b>Frage 3:</b> Zusammenarbeit mit den Eltern	9	5	2	0	0	16
<b>Frage 4:</b> Mitwirkungsmöglichkeiten der Eltern	3	10	1	0	2	16
<b>Frage 5:</b> Tägliche Betreuungszeiten bzw. Öffnungszeiten	6	8	1	1	0	16
<b>Frage 6:</b> Jährliche Schließtage	4	10	0	2	0	16
<b>Frage 7:</b> Finanzieller Beitrag	4	9	0	0	3	16
<b>Frage 8:</b> Pflege und Hygiene	6	9	1	0	0	16
<b>Frage 9:</b> Einrichtungsleitung	9	6	1	0	0	16
<b>Frage 10:</b> Einrichtung insgesamt	6	8	1	0	1	16
<b>Frage 11:</b> Geschäftsleitung der Lebenshilfe Aschaffenburg	4	8	0	0	4	16



Was gefällt Ihnen besonders gut in unserer Einrichtung?

- Dass die meisten Mitarbeiter mit Herz und Verstand arbeiten. Dass unsere Kinder in ihrer Persönlichkeit akzeptiert werden. Der gegenseitige Respekt.
- Liebevoller Umgang, immer wieder neue Impulse für den Jahresablauf (Motto's)
- „Ein offenes Ohr“, wenn es Probleme gibt.
- Die familiäre Atmosphäre, die Förderung und Betreuung!
- Die familiäre Atmosphäre, der Austausch mit Pflegepersonal/Betreuer

### **Verbesserungsvorschläge für unsere Einrichtung**

Welche Verbesserungsvorschläge haben Sie für unsere pädagogische Arbeit?

- Eine regelmäßige Information (ca. 2-3x/ Jahr), was aktuell in der Förderstätte läuft (nicht umfangreich)
- Zusätzliche Veranstaltung für Eltern + Kinder in der Tafös, wie z.B. die Weihnachtsfeier
- Keine
- Mehr Musik, Tierbesuche

Welche Verbesserungsvorschläge haben Sie für die Zusammenarbeit zwischen Eltern und Einrichtung?

- Läuft sehr gut!
- Kurzes wöchentliches Feedback ins Heft schreiben
- Es soll so bleiben wie es ist!
- Gute Kommunikation

Welche Verbesserungsvorschläge haben Sie bezüglich der Verpflegung in unserer Einrichtung?

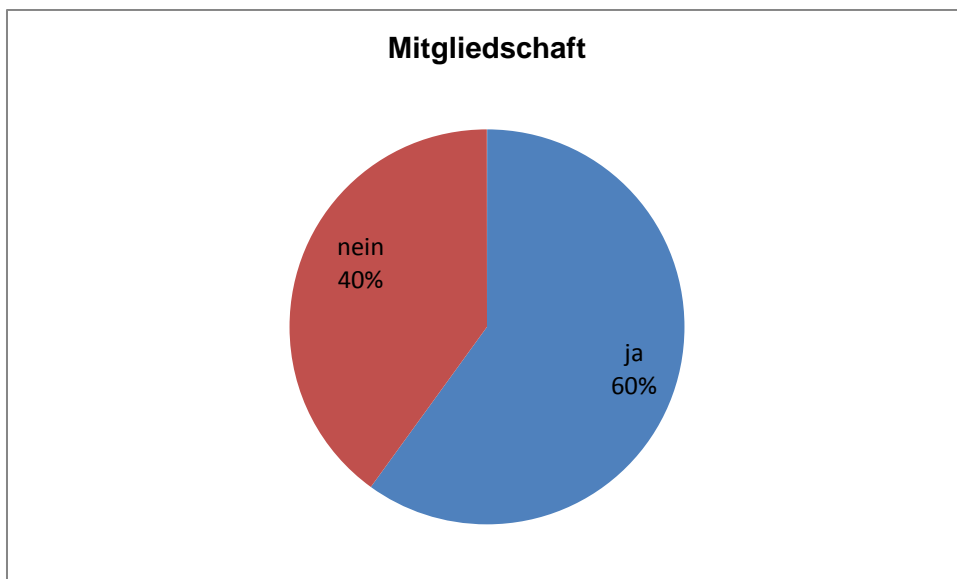
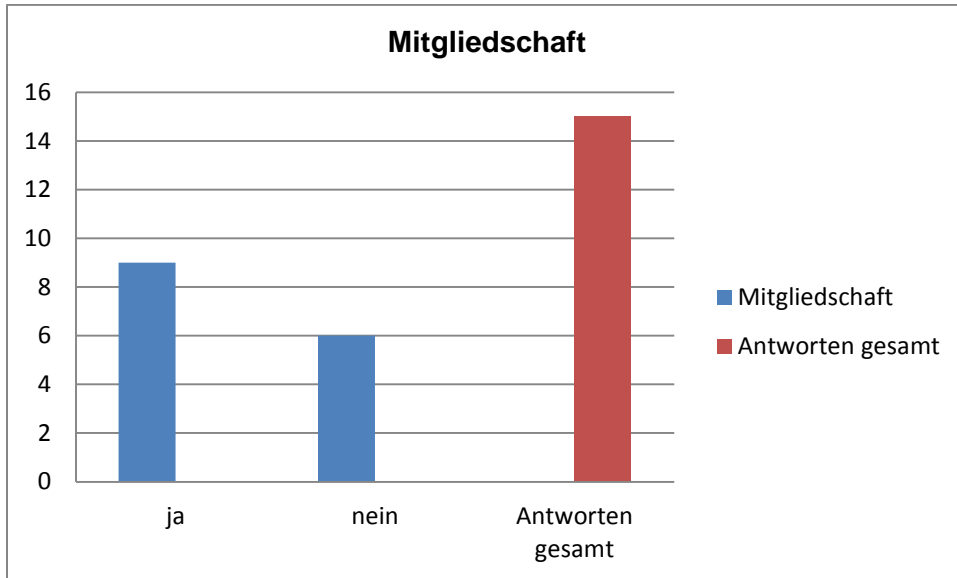
- Weniger Fleisch, mehr Gemüse, mehr Frischkost
- Mehr vegetarisch
- Essen soll nicht so früh geliefert werden. Diätkost wäre angebracht und Veggiekost
- Keine
- Nicht soviel Fleisch, Gemüse, Obst, evtl. Fragebogen für die betreute Person, was kann sie essen, was isst sie gerne (weniger Zucker und Fett)
- Das Essen ist jetzt nicht der Hammer. In der WfB Schmerlenbach wurde das Essen von allen gelobt, ist leider wegen Unverträglichkeiten gehandicapt.



## Der Verein Lebenshilfe Aschaffenburg e.V.

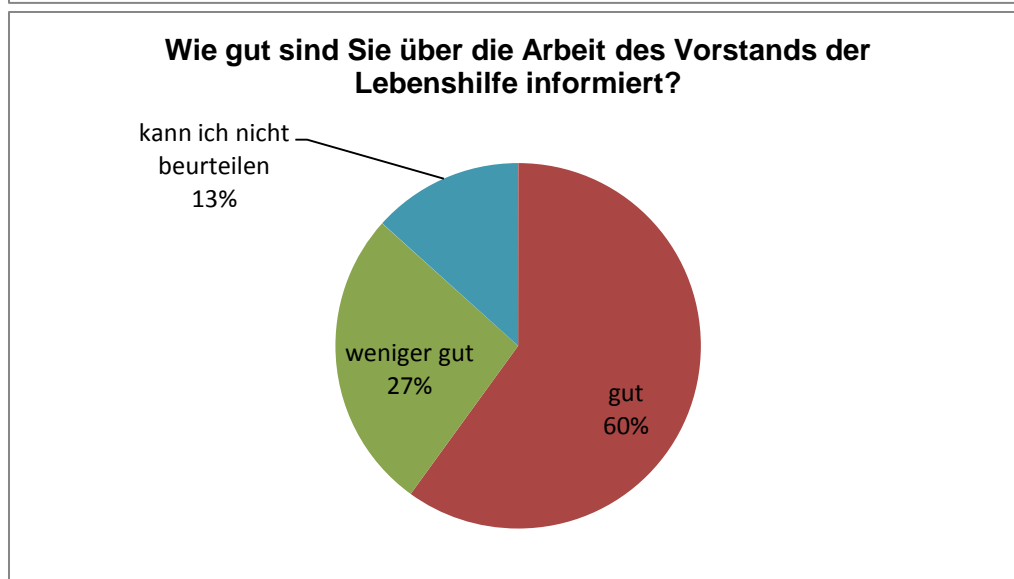
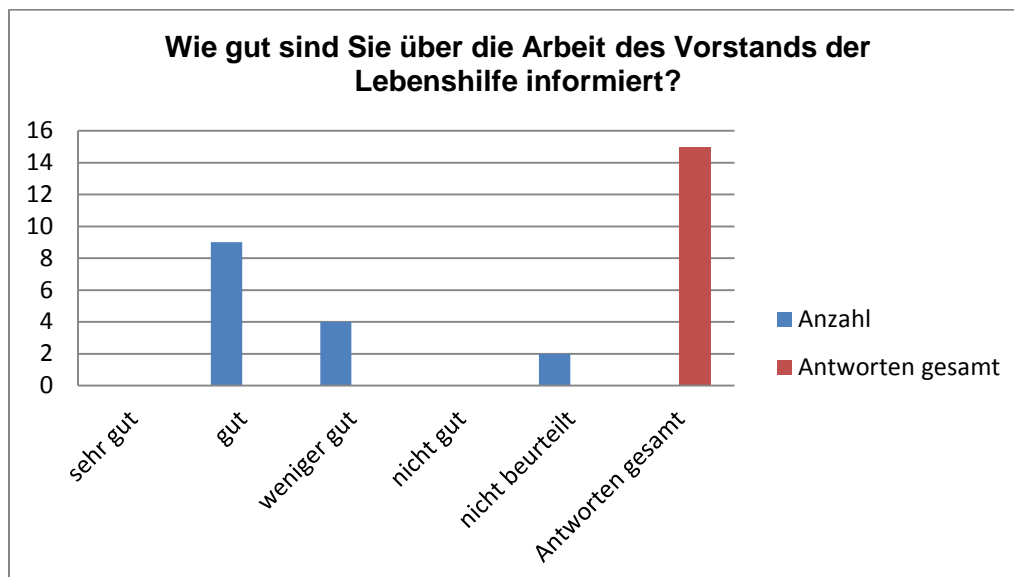
- Sind Sie Mitglied der Lebenshilfe Aschaffenburg e.V.?

	Anzahl
ja	9
Nein	6
Antworten gesamt	15



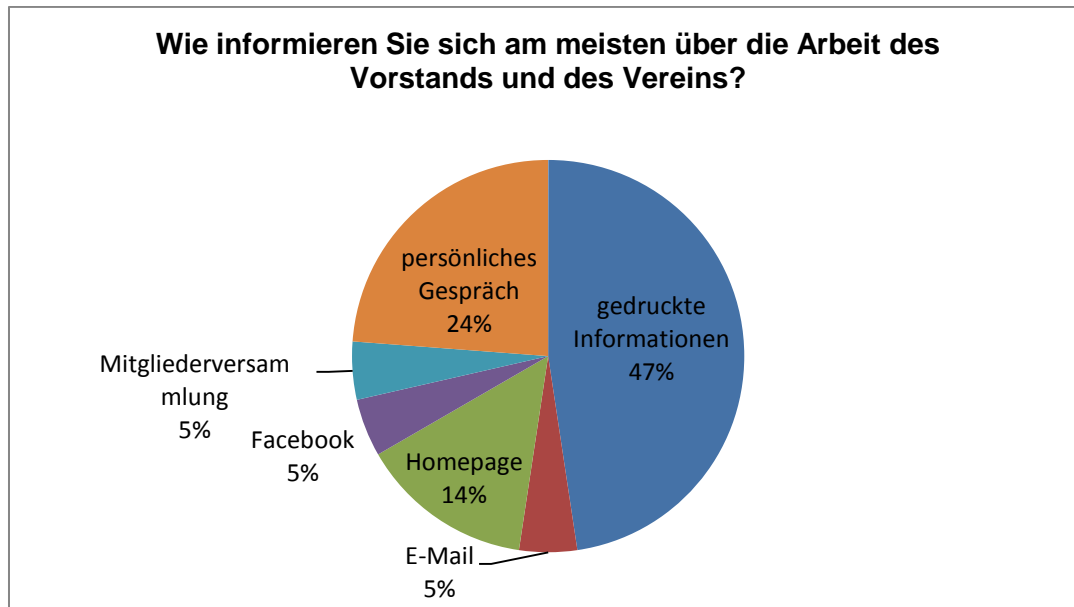
- Wie gut sind Sie über die Arbeit des Vorstands der Lebenshilfe Aschaffenburg e.V. informiert?

	Anzahl
sehr gut	0
Gut	9
weniger gut	4
nicht gut	0
Kann ich nicht beurteilen	2
Antworten gesamt	15



- Wie informieren Sie sich am meisten über die Arbeit des Vereins und des Vorstands?  
(Bitte höchstens zwei Möglichkeiten ankreuzen!)

	Anzahl
Gedrucktes Informationsmaterial	10
Informationen per E-Mail	1
Homepage des Vereins	3
Facebook	1
Mitglieder-Versammlung	1
Persönliche Gespräche	5



### Verbesserungsvorschläge für Vorstand und Verein

Welche Verbesserungsvorschläge haben Sie für den Vorstand oder den Verein?

- Wenn die Außenanlagen gemacht werden oder sind sieht es alles noch gepflegter aus. Sonst weiter so!!!