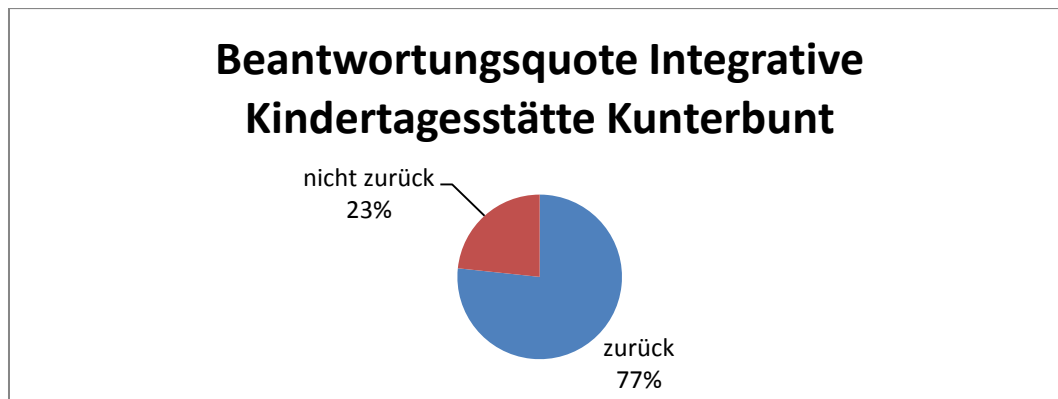




Ergebnisse der Umfrage zu unserer Arbeit in unserer Integrativen Kindertagesstätte Kunterbunt

Ausgeteilte Fragebögen: 30

Abgegebene Fragebögen: 23



Die folgende Auswertung bezieht sich soweit nicht anders angegeben auf die Anzahl der abgegebenen Fragebögen.

Allgemeine Anmerkungen zur Umfrage:

- Die Auswertung beinhaltet die Antworten aller Fragebögen, die bis zum 03.03.2017 zurückgegeben wurden.
- Bei einigen wenigen Fragen wurden zwei Rubriken angekreuzt bzw. das Kreuz zwischen zwei Spalten gesetzt. Hier wurde die schlechtere Kategorie gewertet.
- 2 Rückmeldungen gab es ohne Fragebogen, jedoch mit eigenen Anmerkungen / Informationen. Diese Inhalte sind bei den Ergebnissen nicht aufgeführt.
- Alle Anmerkungen wurden aufgelistet, auch Angaben wie „keine etc.“
- Aufgrund der Unterschiedlichkeit der Einrichtungen ist eine generelle Vergleichbarkeit kaum möglich.

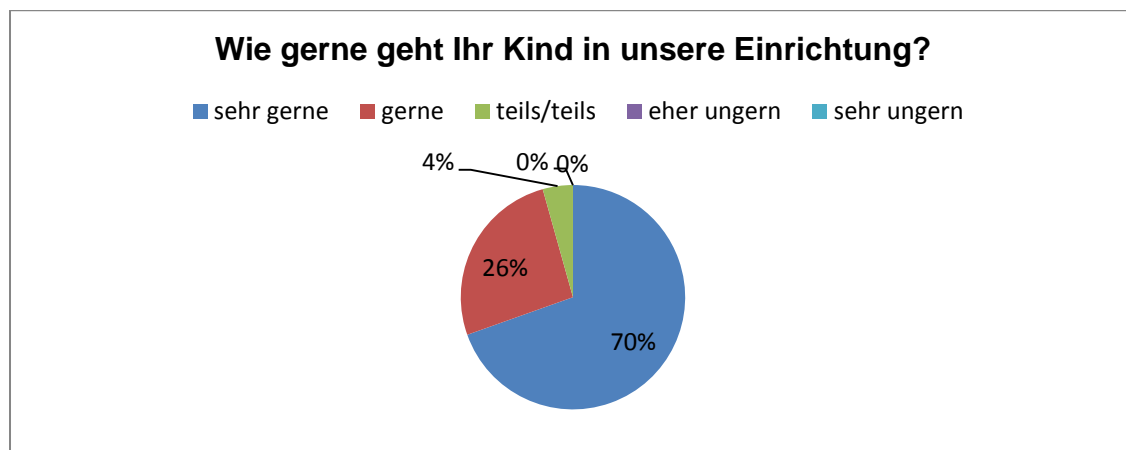
Allgemeine Fragen

- Wie lange ist Ihr Kind schon in unserer Einrichtung?

	Anzahl
weniger als 1 Jahr	7
1 bis 3 Jahre	15
mehr als 3 Jahre	1
Antworten gesamt:	23

- Wie gerne geht Ihr Kind in unsere Einrichtung?

	Anzahl
sehr gerne	16
Gerne	6
teils/teils	1
eher ungern	0
sehr ungern	0
Antworten gesamt:	23

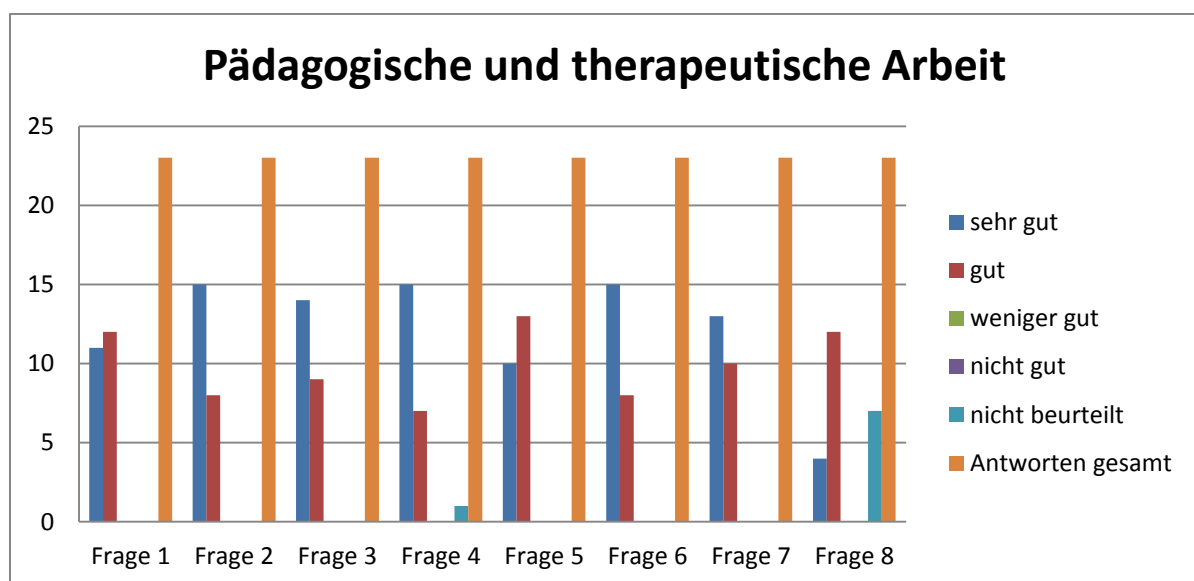


- Besucht Ihr Kind weitere Dienste der Lebenshilfe Aschaffenburg? Wenn ja, welche?

	Anzahl
Treffpunkt Mensch der Offenen Hilfen	0
Familientlastender Dienst der Offenen Hilfen	1
Freizeit, Begegnung, Bildung der Offenen Hilfen	
Antworten gesamt:	1

Pädagogische und therapeutische Arbeit

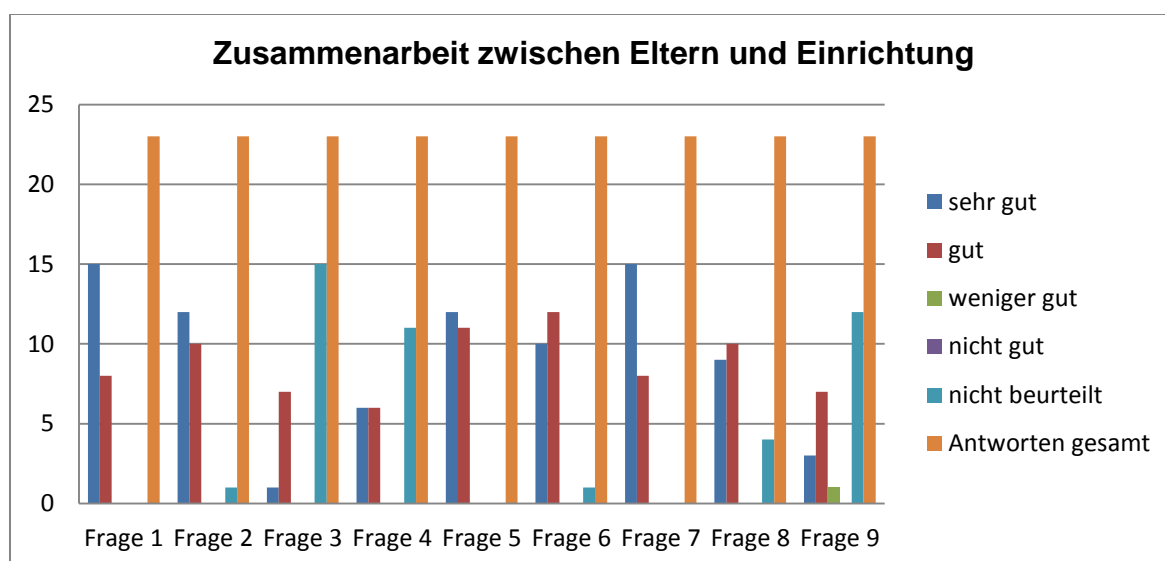
	sehr gut	gut	weniger gut	nicht gut	kann ich nicht beurteilen	Antworten gesamt
Frage 1: Wie ist Ihr Einblick in die pädagogische Arbeit der Einrichtung?	11	12	0	0	0	22
Frage 2: Wie fördern wir Ihr Kind insgesamt?	15	8	0		0	23
Frage 3: Wie unterstützen wir Ihr Kind in der Entwicklung seiner Selbständigkeit?	14	9	0	0	0	23
Frage 4: Wie ist die Qualität und Vielfalt unseres Tagesprogramms und unserer Aktivitäten?	15	7	0	0	1	23
Frage 5: Wie sind die sozialen Kontakte der Kinder untereinander?	10	13	0	0	0	23
Frage 6: Wie ist die pädagogische Eignung unseres Personals?	15	8	0	0	0	23
Frage 7: Wie ist die Atmosphäre in unserer Einrichtung?	13	10	0	0	0	23
Frage 8: Wie ist die Kooperation mit Einrichtungen und Diensten außerhalb unserer Einrichtung?	4	12	0	0	7	23



- Bei pädagogische Eignung des Personals: manche auch sehr gut

Zusammenarbeit zwischen Eltern und Einrichtung

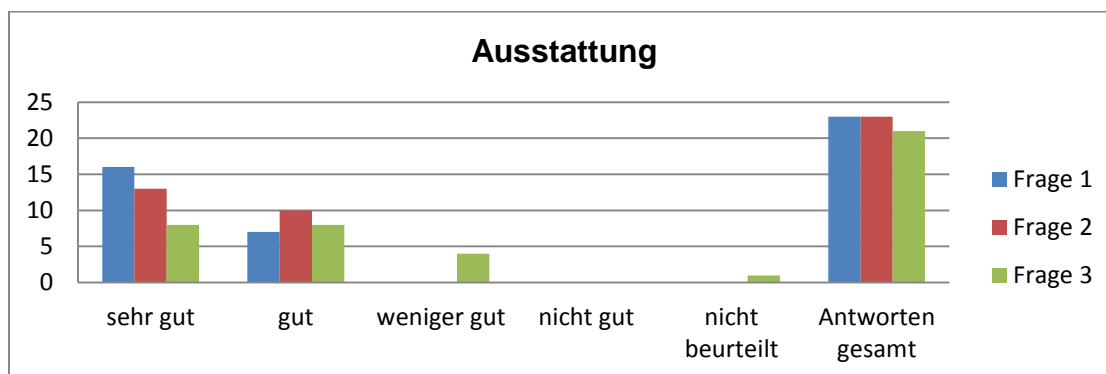
	sehr gut	gut	weniger gut	nicht gut	kann ich nicht beurteilen	Antworten gesamt
Frage 1: Wie sind Sie über die Entwicklung und Förderung Ihres Kindes informiert?	15	8	0	0	0	23
Frage 2: Wie ist die Zusammenarbeit zwischen Eltern u. den pädagogischen Mitarbeiterinnen der Gruppe?	12	10	0	0	1	23
Frage 3: Wie ist die Zusammenarbeit zwischen Eltern u. dem sozialpädagogischen/psychologischen Fachdienst der Lebenshilfe?	1	7	0	0	15	23
Frage 4: Wie ist die Zusammenarbeit zwischen Eltern u. Therapeuten?	6	6	0	0	11	23
Frage 5: Wie ist Ihr Vertrauen zur Leitung der Einrichtung?	12	11	0	0		23
Frage 6: Wie ist unser schriftliches Informationsmaterial?	10	12	0	0	1	23
Frage 7: Wie sind unsere Elternbriefe/ Elternzeitungen?	15	8	0	0	0	23
Frage 8: Wie sind unsere Elternabende?	9	10	0	0	4	23
Frage 9: Wie ist die Homepage unseres Trägers, Lebenshilfe A'burg?	3	7	1	0	12	23



Ausstattung

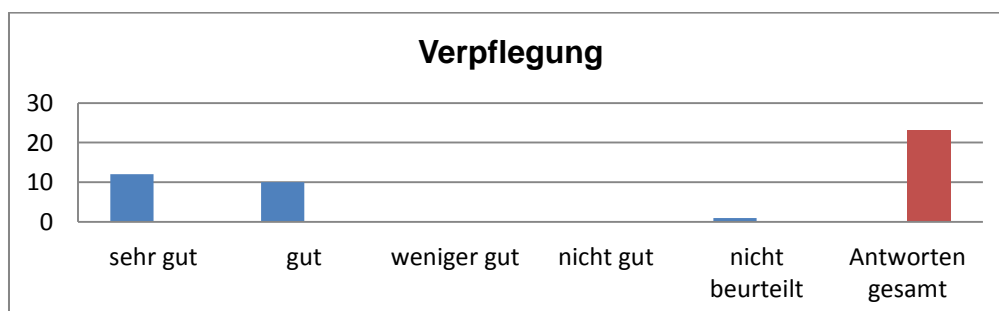
	sehr gut	gut	weniger gut	nicht gut	kann ich nicht beurteilen	Antworten gesamt
Frage 1: Wie ist die Ausstattung unserer Einrichtung mit Beschäftigungs-, Spiel- und Lernmaterialien?	16	7	0	0	0	23
Frage 2: Wie ist die Ausstattung und Gestaltung der Räume?	13	10	0	0	0	23
Frage 3: Wie ist die Gestaltung der Außenanlage und der Gartenfläche?	8	8	4	0	1	21

- Das wird sich noch zeigen; momentan gibt's eine Baustelle, vor der Baustelle im Jahr 2015/16 war das Außengelände toll
- Wird neu gestaltet
- Derzeit im Umbau



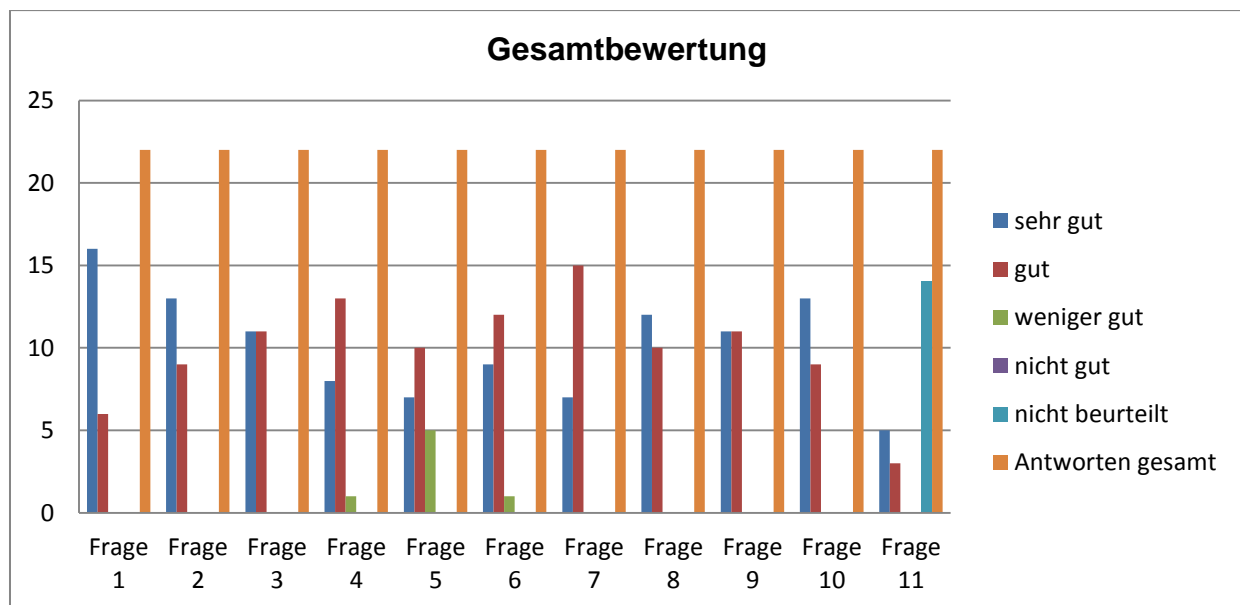
Verpflegung

	sehr gut	gut	weniger gut	nicht gut	kann ich nicht beurteilen	gesamt
Wie ist das Essen in unserer Einrichtung?	12	10	0	0	1	23



Gesamtbewertung

	sehr zufrieden	zufrieden	weniger zufrieden	unzufrieden	kann ich nicht beurteilen	Antworten gesamt
Frage 1: Förderung und Betreuung	16	6	0	0	0	22
Frage 2: Atmosphäre der Einrichtung	13	9	0	0	0	22
Frage 3: Zusammenarbeit mit den Eltern	11	11	0	0	0	22
Frage 4: Mitwirkungsmöglichkeiten der Eltern	8	13	1	0	0	22
Frage 5: Tägliche Betreuungszeiten bzw. Öffnungszeiten	7	10	5	0	0	22
Frage 6: Jährliche Schließtage	9	12	1	0	0	22
Frage 7: Finanzieller Beitrag	7	15	0	0	0	22
Frage 8: Pflege und Hygiene	12	10	0	0	1	22
Frage 9: Einrichtungsleitung	11	11	0	0	0	22
Frage 10: Einrichtung insgesamt	13	9	0	0	0	22
Frage 11: Geschäftsleitung der Lebenshilfe Aschaffenburg	5	3	0	0	14	22



Was gefällt Ihnen besonders gut in unserer Einrichtung?

- Die kleinen Gruppen, so können die Kinder sehr gut gefördert werden
- Die kleinen Gruppen aufgrund der Integration; die Angebote für die Kinder
- Die familiäre Atmosphäre, die schönen Veranstaltungen, die tollen Erzieherinnen, die liebevolle Betreuung
- Jedes Kind wird da abgeholt und gefördert, wo es gerade steht; Alles ist sehr herzlich; man fühlt sich einfach wohl
- Den geregelten Tagesablauf, das Bio-Essen und die hervorragende Arbeit der Erzieherinnen
- Kommunikation u. Umgang miteinander; seit 7 Jahren keine einzige negative Erinnerung
- Die Einrichtung ist sehr freundlich eingerichtet, dass man sich wohlfühlt; besonders sehr einladend sieht es aus.
- Die ruhige Atmosphäre und das persönliche Engagement der Mitarbeiterinnen; vielfältige Aktivitäten für alle
- Die hohe Anzahl der Betreuungspersonen; dass die Therapien im Kindergarten stattfinden; die abwechslungsreichen Veranstaltungen für Eltern
- Die hohe Anzahl der Betreuungspersonen; die Therapien finden im Kindergarten statt
- Das Team mit dem tollen Umgang mit den Kindern, die vielen abwechslungsreichen Ideen und die individuelle Förderung aller Kinder
- Die positive Atmosphäre, dass meine Tochter jeden Morgen noch immer freundlich begrüßt und von den Erzieherinnen „abgeholt“ wird. Dass ich bei Bedarf nach jedem Kindergarten-Tag ein kurzes Feedback bei der Abholung erhalte.
- Die gute und herzliche Atmosphäre, der Umgang mit den Kindern, die vielfältigen Angebote, die Ideen in der Arbeit mit den Kindern und die vielen Ausflüge! (vor allem die Waldwoche und der Leseabend für die Kinder etc.)

Verbesserungsvorschläge für unsere Einrichtung

Welche Verbesserungsvorschläge haben Sie für unsere pädagogische Arbeit?

- Sammelmappen für kreative Arbeiten
- Gegenwärtige Aktionen/Programm reicht; Zuviel zusätzliche Angebote zu organisieren, vorzubereiten.... Nimmt Zeit für Arbeit MIT Kindern.
- Keine
- Keine
- Keine
- Weiter so
- Bin sehr zufrieden!

Welche Verbesserungsvorschläge haben Sie für die Zusammenarbeit zwischen Eltern und Einrichtung?

- Mehr Elternabende
- Für Eltern ehrliche Mitbestimmung statt lediglich Übernahme von notwendigen Aufgaben
- Keine
- Ist perfekt, so wie es ist
- Keine
- Keine, sind sehr zufrieden, wie es läuft
- Bin sehr zufrieden!

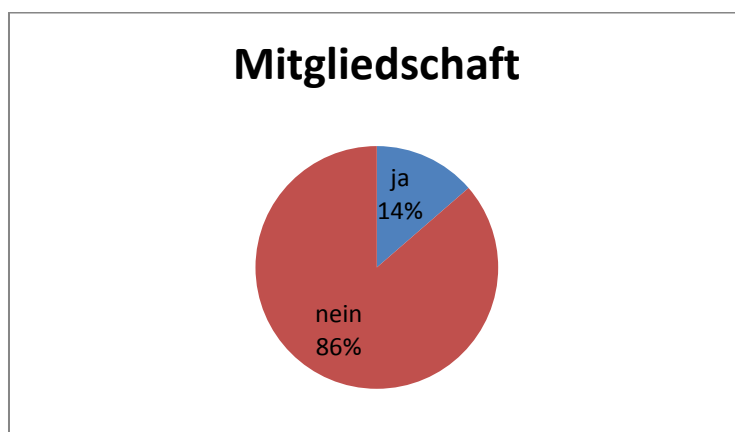
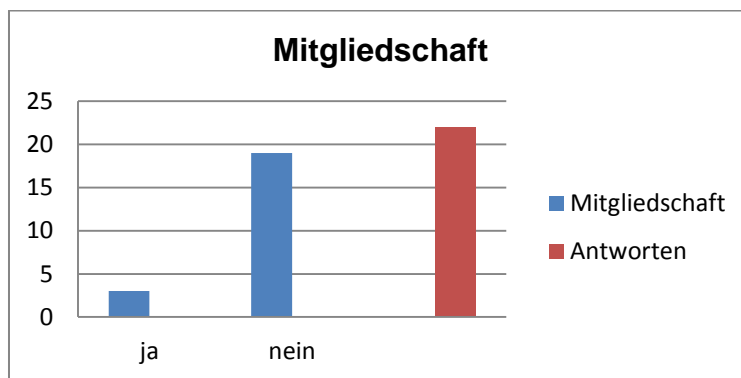
Welche Verbesserungsvorschläge haben Sie bezüglich der Verpflegung in unserer Einrichtung?

- Ist abwechslungsreich, sind zufrieden
- Das ist gut so
- Größere Portionen, damit auch die Eltern mitessen können....es riecht immer soooo lecker! 😊
- Keine
- Keine, Verpflegung ist sehr abwechslungsreich
- Frisch kochen, um eine höhere Qualität und weniger Zusatzstoffe zu gewährleisten

Der Verein Lebenshilfe Aschaffenburg e.V.

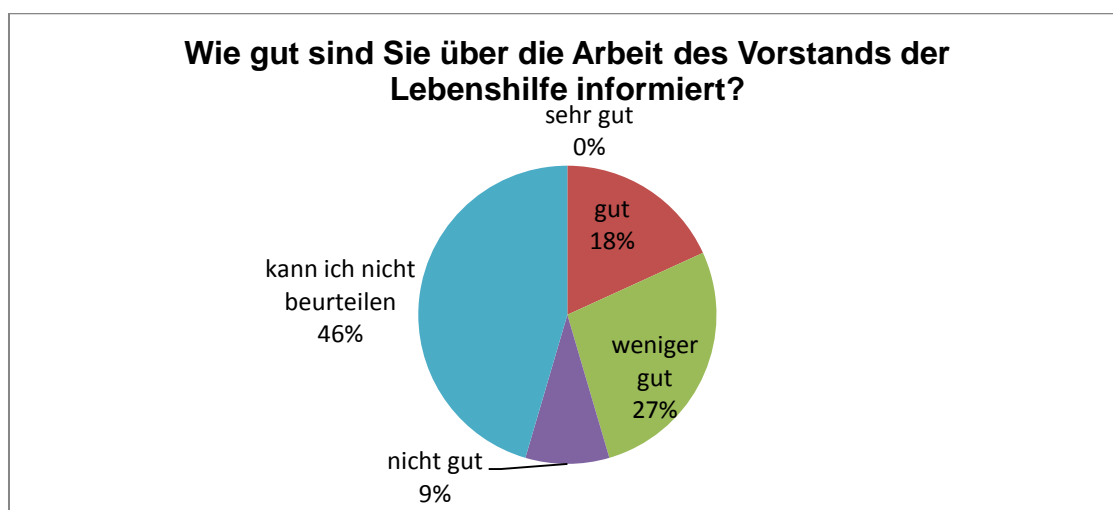
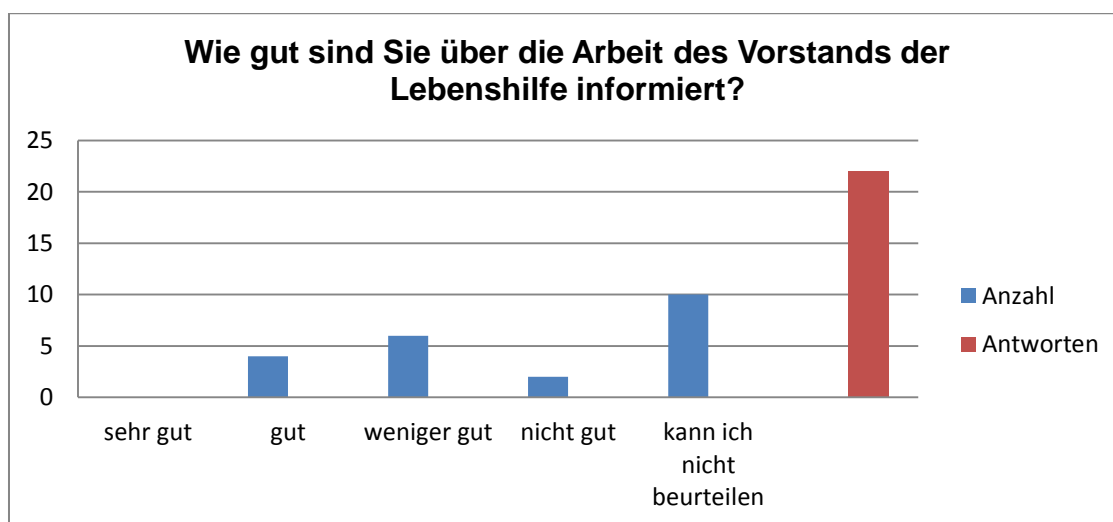
- Sind Sie Mitglied der Lebenshilfe Aschaffenburg e.V.?

	Antworten
ja	3
Nein	19
Antworten gesamt	22



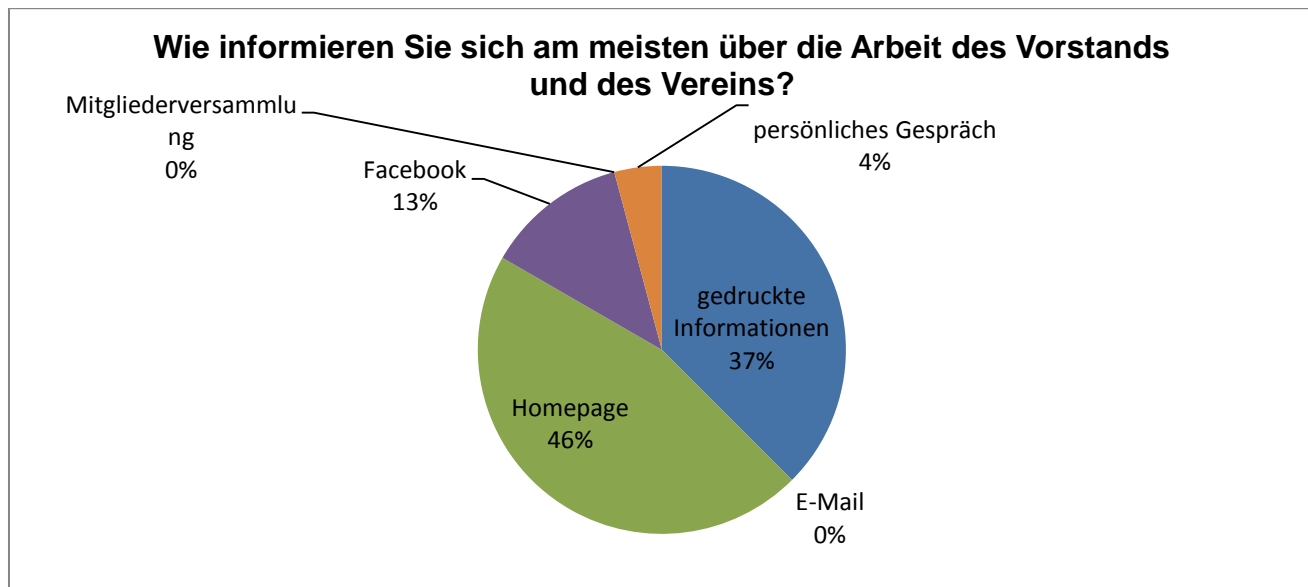
- Wie gut sind Sie über die Arbeit des Vorstands der Lebenshilfe Aschaffenburg e.V. informiert?

	Anzahl
sehr gut	0
Gut	4
weniger gut	6
nicht gut	2
Kann ich nicht beurteilen	10
Antworten gesamt	22



- Wie informieren Sie sich am meisten über die Arbeit des Vereins und des Vorstands?
(Bitte höchstens zwei Möglichkeiten ankreuzen!)

	Anzahl
Gedrucktes Informationsmaterial	9
Informationen per E-Mail.	0
Homepage des Vereins.	11
Facebook	3
Mitglieder-Versammlung	
Persönliche Gespräche	1



Verbesserungsvorschläge für Vorstand und Verein

Welche Verbesserungsvorschläge haben Sie für den Vorstand oder den Verein?

- [Verlängerte Öffnungszeiten](#)