

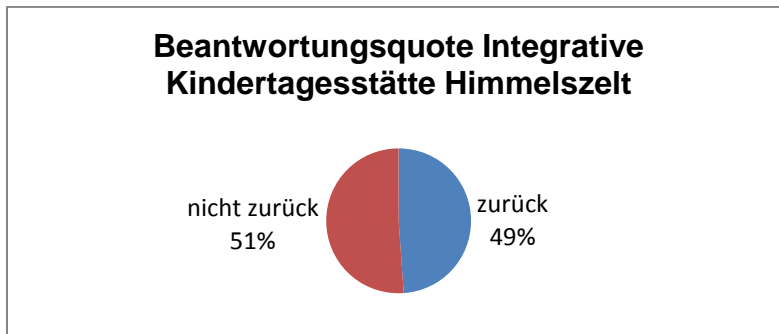


## Ergebnisse der Umfrage zu unserer Arbeit in unserer Integrativen Kindertagesstätte Himmelszelt

---

Ausgeteilte Fragebögen: 45

Abgegebene Fragebögen: 22



**Die folgende Auswertung bezieht sich soweit nicht anders angegeben auf die Anzahl der abgegebenen Fragebögen.**

### Allgemeine Anmerkungen zur Umfrage:

- Die Auswertung beinhaltet die Antworten aller Fragebögen, die bis zum 03.03.2017 zurückgegeben wurden.
- Bei einigen wenigen Fragen wurden zwei Rubriken angekreuzt bzw. das Kreuz zwischen zwei Spalten gesetzt. Hier wurde die schlechtere Kategorie gewertet.
- Alle Anmerkungen wurden aufgelistet, auch Angaben wie „keine etc.“
- Aufgrund der Unterschiedlichkeit der Einrichtungen ist eine generelle Vergleichbarkeit kaum möglich.

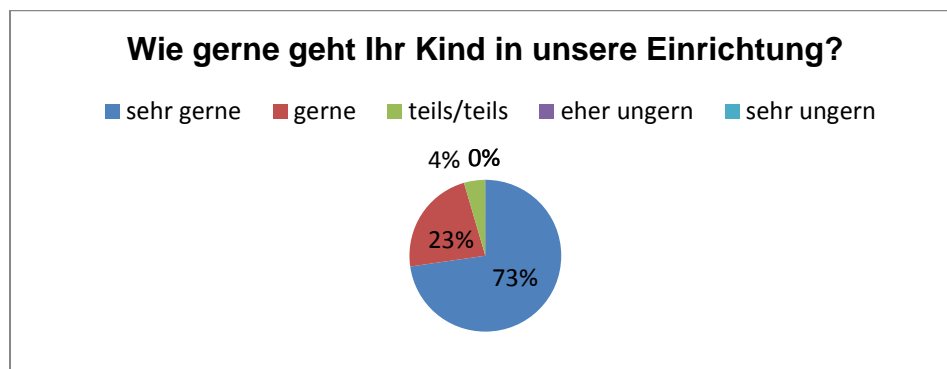
## Allgemeine Fragen

- Wie lange ist Ihr Kind schon in unserer Einrichtung?

	Anzahl
weniger als 1 Jahr	8
1 bis 3 Jahre	12
mehr als 3 Jahre	2
Antworten gesamt:	22

- Wie gerne geht Ihr Kind in unsere Einrichtung?

	Anzahl
sehr gerne	16
Gerne	5
teils/teils	1
eher ungern	0
sehr ungern	0
Antworten gesamt:	22

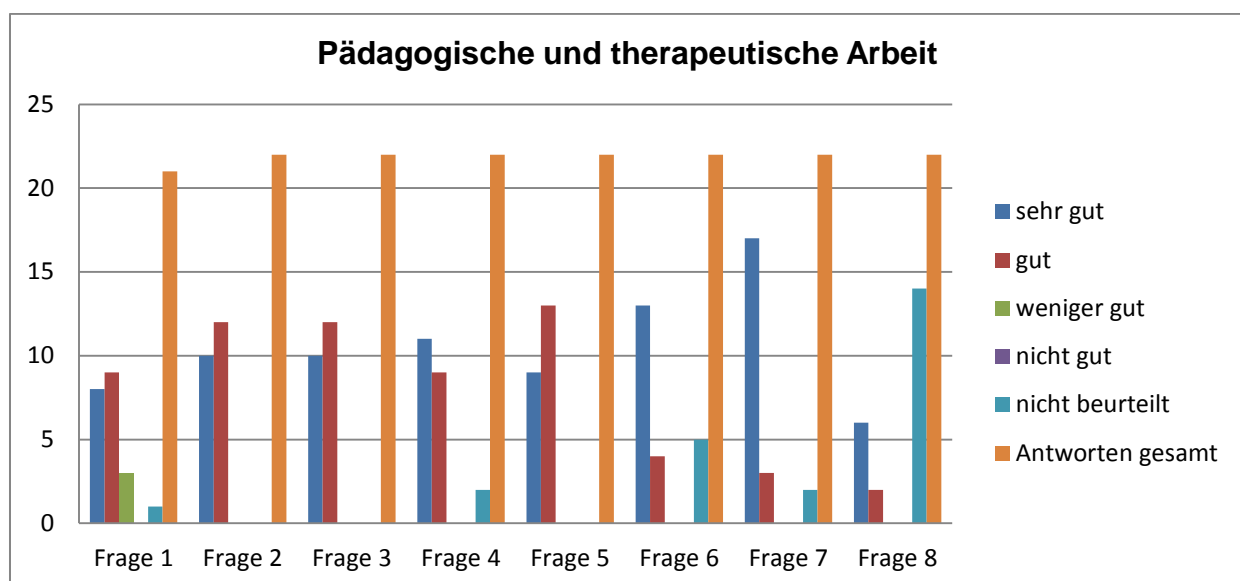


- Besucht Ihr Kind weitere Dienste der Lebenshilfe Aschaffenburg? Wenn ja, welche?

	Anzahl
Treffpunkt Mensch der Offenen Hilfen	1
Familientlastender Dienst der Offenen Hilfen	1
Freizeit, Begegnung, Bildung der Offenen Hilfen	
Antworten gesamt:	2

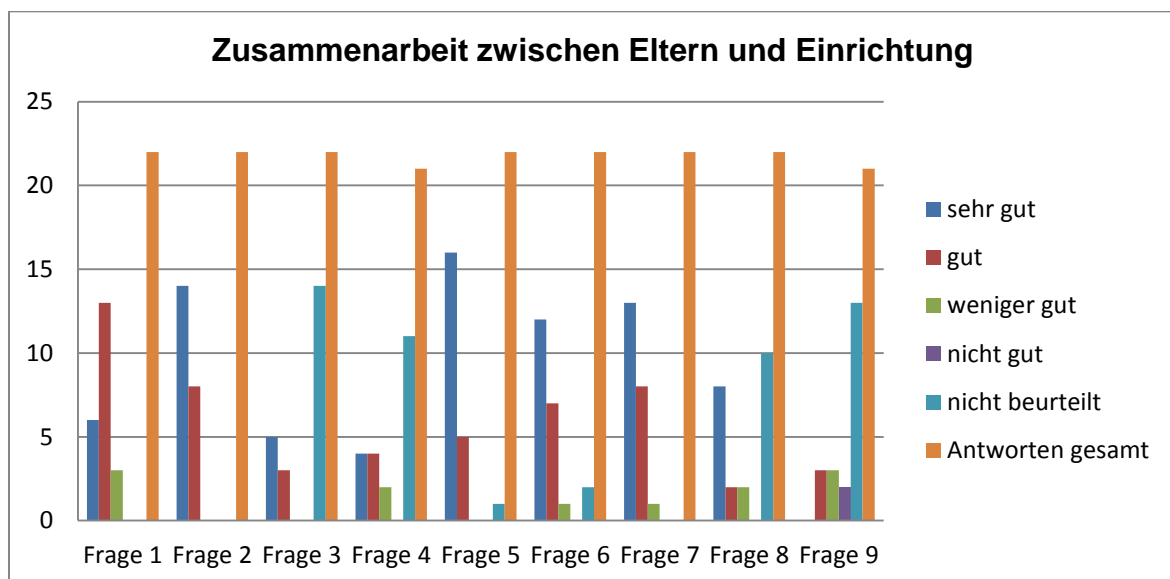
## Pädagogische und therapeutische Arbeit

	sehr gut	gut	weniger gut	nicht gut	kann ich nicht beurteilen	Antworten gesamt
<b>Frage 1:</b> Wie ist Ihr Einblick in die pädagogische Arbeit der Einrichtung?	8	9	3	0	1	21
<b>Frage 2:</b> Wie fördern wir Ihr Kind insgesamt?	10	12	0	0	0	22
<b>Frage 3:</b> Wie unterstützen wir Ihr Kind in der Entwicklung seiner Selbständigkeit?	10	12	0	0	0	22
<b>Frage 4:</b> Wie ist die Qualität und Vielfalt unseres Tagesprogramms und unserer Aktivitäten?	11	9	0	0	2	22
<b>Frage 5:</b> Wie sind die sozialen Kontakte der Kinder untereinander?	9	13	0	0	0	22
<b>Frage 6:</b> Wie ist die pädagogische Eignung unseres Personals?	13	4	0	0	5	22
<b>Frage 7:</b> Wie ist die Atmosphäre in unserer Einrichtung?	17	3	0	0	2	22
<b>Frage 8:</b> Wie ist die Kooperation mit Einrichtungen und Diensten außerhalb unserer Einrichtung?	6	2	0	0	14	22



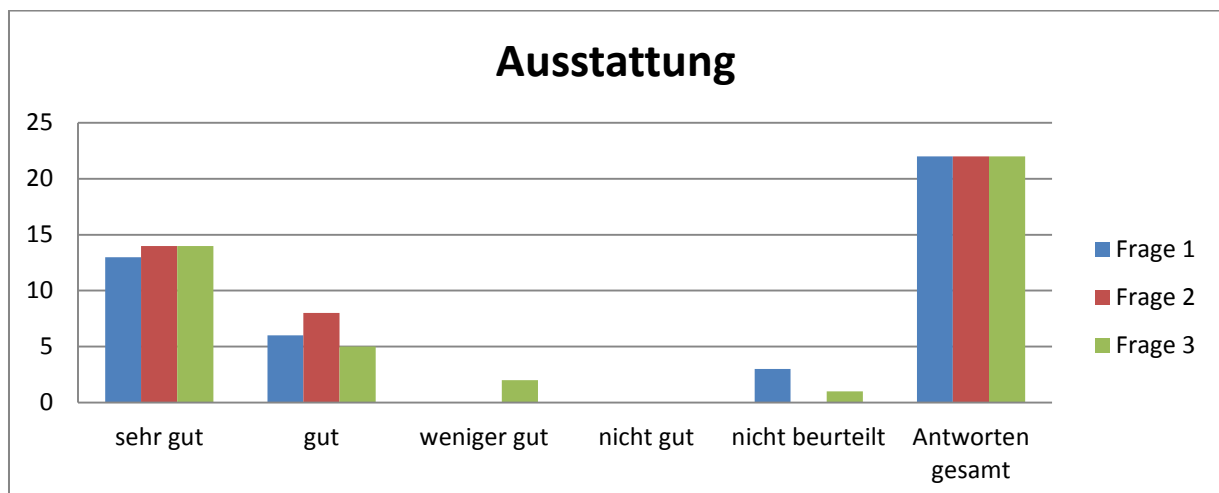
## Zusammenarbeit zwischen Eltern und Einrichtung

	sehr gut	gut	weniger gut	nicht gut	kann ich nicht beurteilen	Antworten gesamt
<b>Frage 1:</b> Wie sind Sie über die Entwicklung und Förderung Ihres Kindes informiert?	6	13	3	0	0	22
<b>Frage 2:</b> Wie ist die Zusammenarbeit zwischen Eltern u. den pädagogischen Mitarbeiterinnen der Gruppe?	14	8	0	0	0	22
<b>Frage 3:</b> Wie ist die Zusammenarbeit zwischen Eltern u. dem sozialpädagogischen/psychologischen Fachdienst der Lebenshilfe?	5	3	0	0	14	22
<b>Frage 4:</b> Wie ist die Zusammenarbeit zwischen Eltern u. Therapeuten?	4	4	2	0	11	21
<b>Frage 5:</b> Wie ist Ihr Vertrauen zur Leitung der Einrichtung?	16	5	0	0	1	22
<b>Frage 6:</b> Wie ist unser schriftliches Informationsmaterial?	12	7	1	0	2	22
<b>Frage 7:</b> Wie sind unsere Elternbriefe/ Elternzeitungen?	13	8	1	0	0	22
<b>Frage 8:</b> Wie sind unsere Elternabende?	8	2	2	0	10	22
<b>Frage 9:</b> Wie ist die Homepage unseres Trägers, Lebenshilfe A'burg?	0	3	3	2	13	21



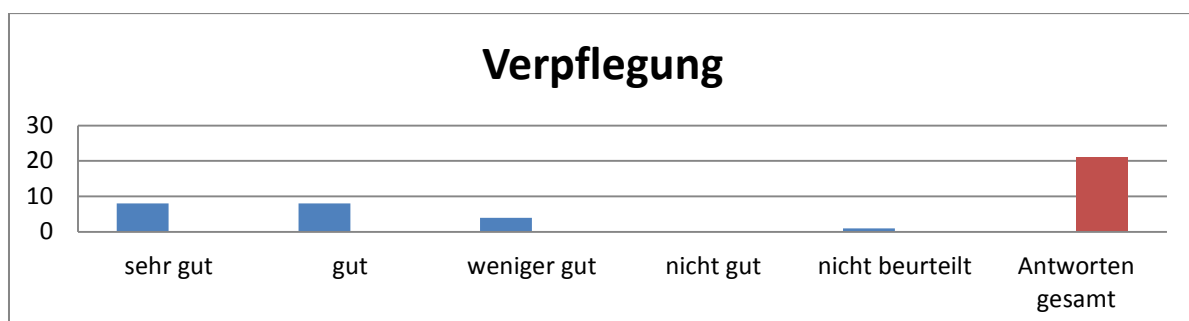
## Ausstattung

	sehr gut	gut	weniger gut	nicht gut	kann ich nicht beurteilen	Antworten gesamt
<b>Frage 1:</b> Wie ist die Ausstattung unserer Einrichtung mit Beschäftigungs-, Spiel- und Lernmaterialien?	13	6	0	0	3	22
<b>Frage 2:</b> Wie ist die Ausstattung und Gestaltung der Räume?	14	8	0	0	0	22
<b>Frage 3:</b> Wie ist die Gestaltung der Außenanlage und der Gartenfläche?	14	5	2	0	1	22



## Verpflegung

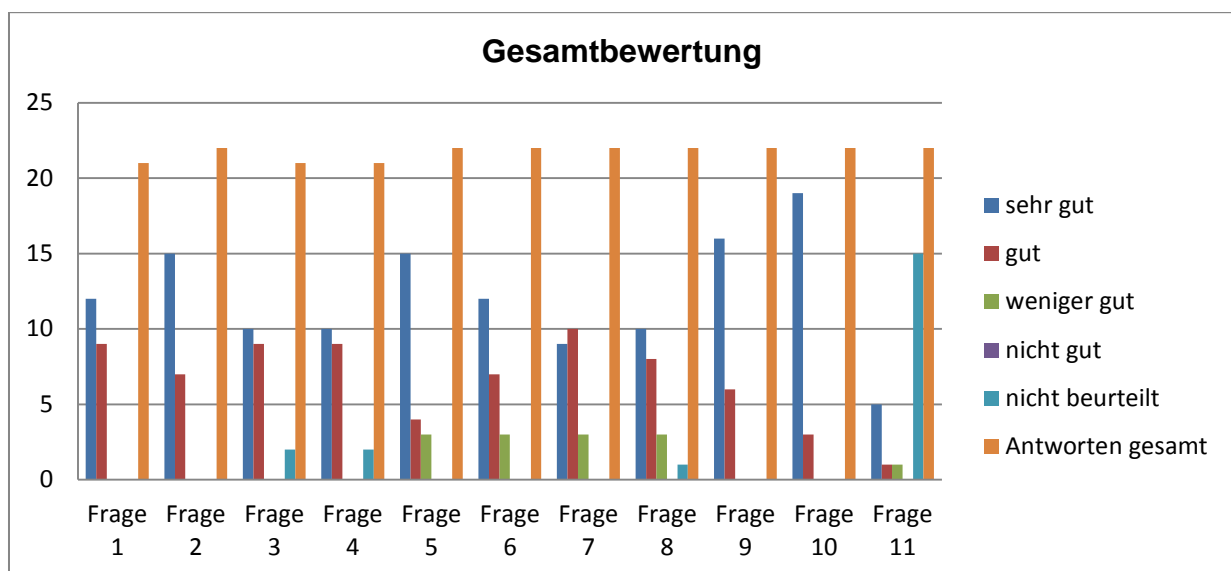
	sehr gut	gut	weniger gut	nicht gut	kann ich nicht beurteilen	Antworten gesamt
Wie ist das Essen in unserer Einrichtung?	8	8	4	0	1	21



## Gesamtbewertung

Wie zufrieden sind Sie mit unserer Arbeit und den Rahmenbedingungen insgesamt?

	sehr zufrieden	zufrieden	weniger zufrieden	unzufrieden	kann ich nicht beurteilen	Antworten gesamt
<b>Frage 1:</b> Förderung und Betreuung	12	9	0	0	0	21
<b>Frage 2:</b> Atmosphäre der Einrichtung	15	7	0	0	0	22
<b>Frage 3:</b> Zusammenarbeit mit den Eltern	10	9	0	0	2	21
<b>Frage 4:</b> Mitwirkungsmöglichkeiten der Eltern	10	9	0	0	2	21
<b>Frage 5:</b> Tägliche Betreuungszeiten bzw. Öffnungszeiten	15	4	3	0	0	22
<b>Frage 6:</b> Jährliche Schließtage	12	7	3	0	0	22
<b>Frage 7:</b> Finanzieller Beitrag	9	10	3	0	0	22
<b>Frage 8:</b> Pflege und Hygiene	10	8	3	0	1	22
<b>Frage 9:</b> Einrichtungsleitung	16	6	0	0	0	22
<b>Frage 10:</b> Einrichtung insgesamt	19	3	0	0	0	22
<b>Frage 11:</b> Geschäftsleitung der Lebenshilfe Aschaffenburg	5	1	1	0	15	22



## Was gefällt Ihnen besonders gut in unserer Einrichtung?

- Die freundliche, offene Atmosphäre im Himmelszelt (gruppenübergreifend), alle sind willkommen, Erzieherinnen haben immer ein offenes Ohr für Fragen oder geben ihrerseits Rückmeldung; die Präsenz von Eva Jackson (Leitung); die Balance zwischen Freispiel und Angeboten im Gruppenalltag
- Eine liebevolle Atmosphäre, Umgang mit Kindern
- Die kleinen Gruppen und die übergreifenden Angebote, z.B. Musikgarten oder Aktionen im Turnraum
- Fachliche Kompetenz, Freundlichkeit, Hilfsbereitschaft mancher Erzieherinnen; nach Gesprächen zwischen Eltern und Erzieherinnen klappt Integration viel besser!
- Der ruhige und nette Ton und die liebenswürdige Art im Umgang mit den Kindern
- Die familiäre Atmosphäre und das offene Ohr aller Mitarbeiter
- Förderung und Betreuung
- Atmosphäre und kleine Gruppen
- Die kleinen Gruppen, der gute Kontakt zu Erzieherinnen und Leitung, die Gesamtatmosphäre
- Kleine Gruppen, soziales Miteinander, freundliche und ruhige Atmosphäre
- Große Außenanlage mit Garten und Hof
- Dass die Gruppen so klein sind und genug Erzieher da sind. Viel mit den Kindern gemacht wird. Dass man immer bei Problemen vertrauensvoll zu den Erziehern oder der Leitung kommen kann
- Alles, die Atmosphäre, Zusammenarbeit mit den Eltern super
- Die hellen, offenen und großen Räume
- Kleine Gruppen, aufmerksames Personal
- Liebevoller Umgang mit unserem Kind
- Liebevoller Umgang mit unserem Kind

## **Verbesserungsvorschläge für unsere Einrichtung**

### Welche Verbesserungsvorschläge haben Sie für unsere pädagogische Arbeit?

- Regelmäßige Waldtage; gruppenübergreifende Projekte am Nachmittag (altersentsprechend)
- Krankheitsbedingte Ausfälle seitens des Personals sollen unbedingt durch Vertretungen abgedeckt sein. Man wählt nicht ohne Grund solch einen KiGa, der so gut personell aufgestellt ist, man zahlt auch nicht wenig!!
- Alles bestens; Kind: „mehr Musik machen“
- So wie es läuft ist es ganz gut

### Welche Verbesserungsvorschläge haben Sie für die Zusammenarbeit zwischen Eltern und Einrichtung?

- Schade, dass Eltern- und Infoabende oft sehr wenig besucht sind, obwohl die Themen wichtig und interessant sind!
- Transparenz und Kommunikation ausbauen; neues bzw. unbekanntes Personal sollte ungefragt vorgestellt werden
- Informationen auch per Mail verschicken
- Von allen Eltern geliebt: ein gemeinsames Frühstück in den Gruppen 1x im Jahr
- Zufrieden
- Angebotene Elternhilfe bei Personalnotstand auch annehmen
- Angebotene Elternhilfe bei Personalnotstand auch annehmen

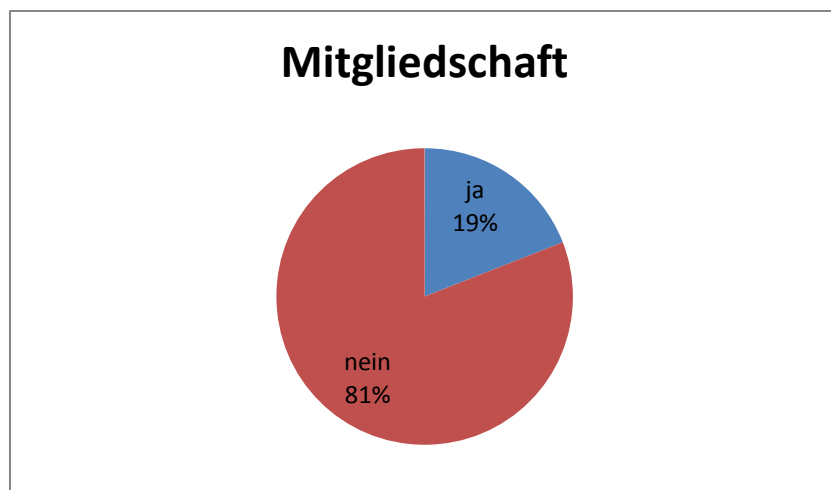
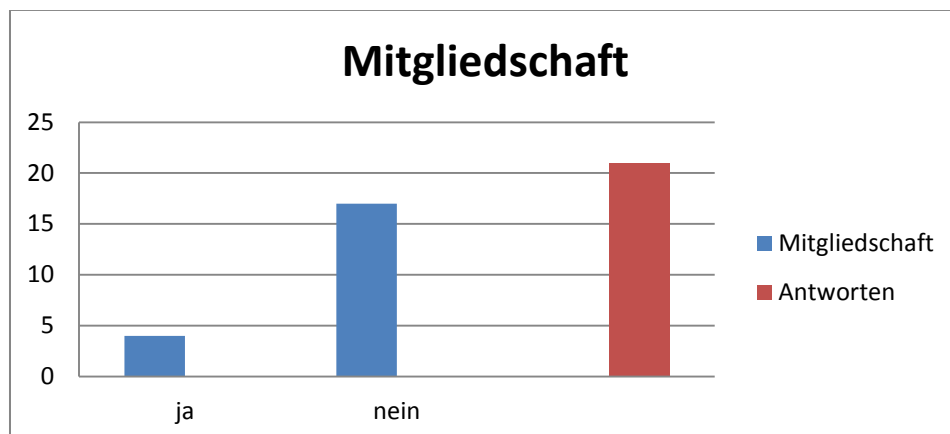
Welche Verbesserungsvorschläge haben Sie bezüglich der Verpflegung in unserer Einrichtung?

- Das regelmäßige „gesunde Frühstück“ in der Gruppe ist prima! Die „Teepause“ mit Spenden der Familien ist auch gut!
- Kindgerechtes Essen; Wurst und Brötchen ist ein Snack, kein Mittagessen
- Alles bestens
- Immer „gesundes Frühstück“
- Keine
- Bio-Essen, „Taschen-freier“ Kindergarten, sprich gemeinsames Frühstück durch Kindergarten
- Bio – Essenslieferant wechseln
- Bio – Essenslieferant wechseln

### Der Verein Lebenshilfe Aschaffenburg e.V.

- Sind Sie Mitglied der Lebenshilfe Aschaffenburg e.V.?

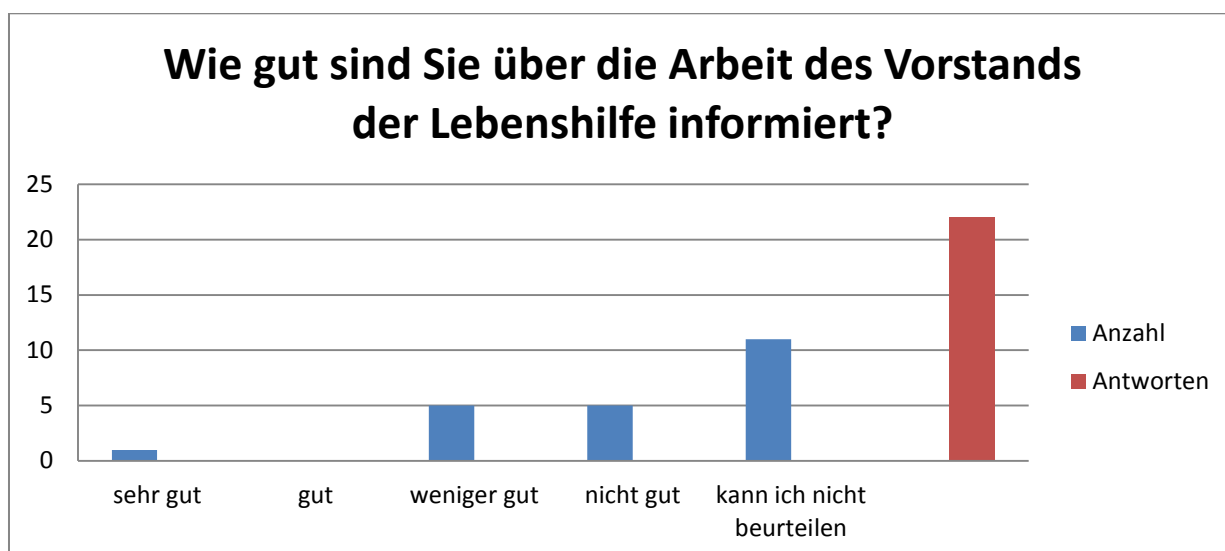
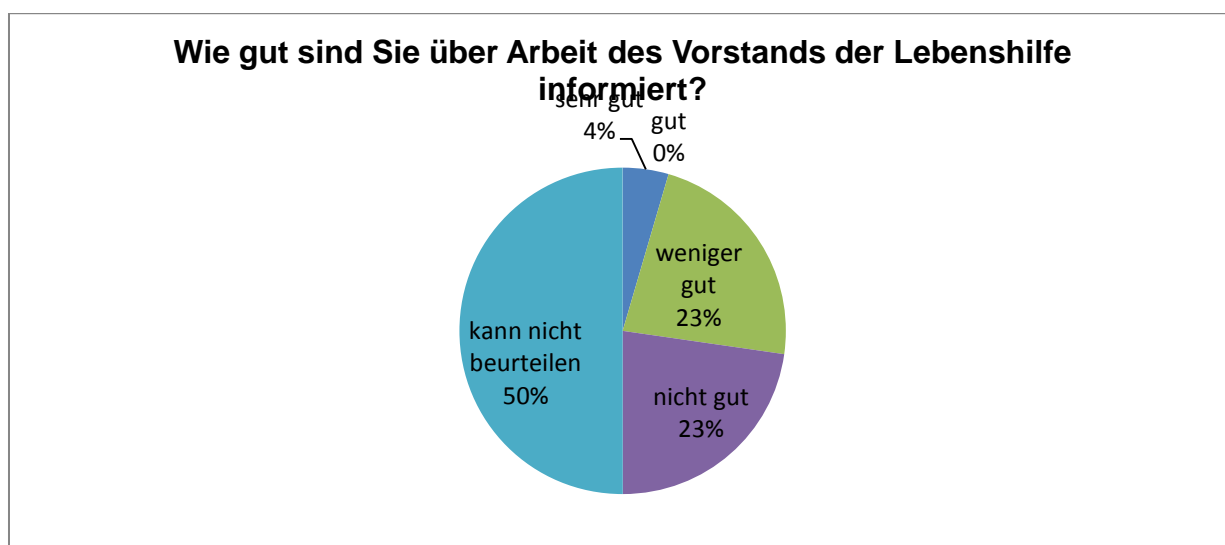
	Antworten
ja	4
Nein	17
Antworten gesamt	21





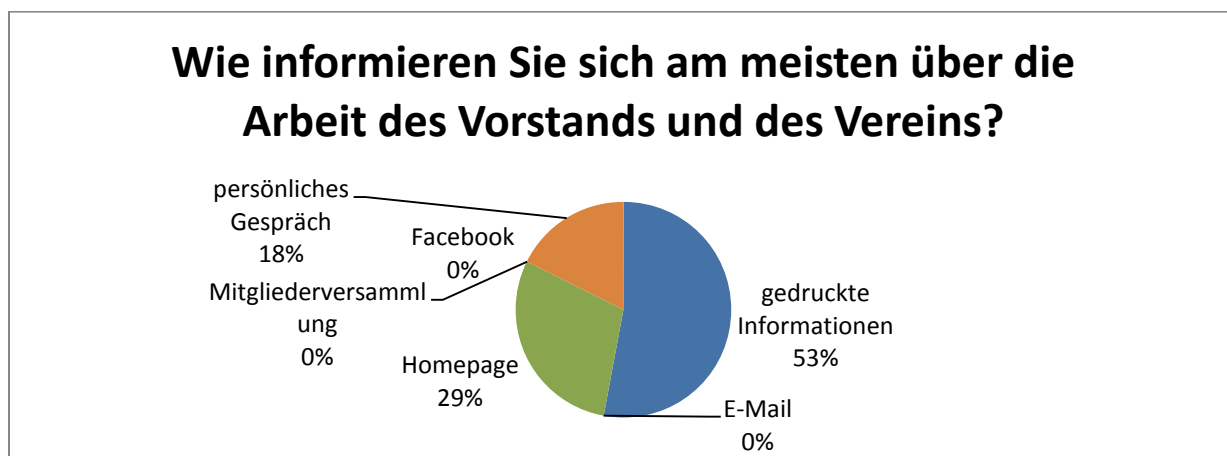
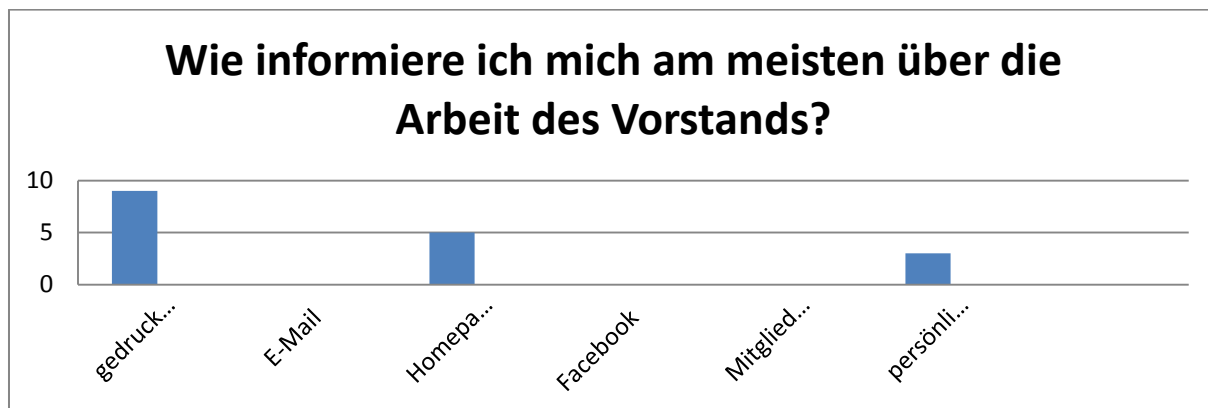
- Wie gut sind Sie über die Arbeit des Vorstands der Lebenshilfe Aschaffenburg e.V. informiert?

	Anzahl
sehr gut	1
Gut	
weniger gut	5
nicht gut	5
Kann ich nicht beurteilen	11
Antworten gesamt	22



- Wie informieren Sie sich am meisten über die Arbeit des Vereins und des Vorstands?  
(Bitte höchstens zwei Möglichkeiten ankreuzen!)

	Anzahl
Gedrucktes Informationsmaterial	9
Informationen per E-Mail.	0
Homepage des Vereins.	5
Facebook	
Mitglieder-Versammlung	
Persönliche Gespräche	3



### Verbesserungsvorschläge für Vorstand und Verein

Welche Verbesserungsvorschläge haben Sie für den Vorstand oder den Verein?

- Man sollte individuell auf Bedürfnisse eingehen können, auch als Verein
- Ich denke, dass der Verein und der Vorstand gute Arbeit leisten, ich habe nur außerhalb des Kindergartens keinen Überlapp mit der Lebenshilfe
- Alles super

#### Sonstige Anmerkungen:

Schade, dass manche Kinder auf Grund ihres Handicaps oder ihrer Besonderheit an einigen Veranstaltungen oder Aktivitäten nicht teilnehmen können, da diese unüberlegt geplant sind (z.B. Kindergeburtstag gem? Kuchen essen, Lesenacht; wenn Kinder über mehrere Monate/Wochen krankheitsbedingt ausfallen, wäre es schön, wenn die Beiträge dementsprechend angepasst würden.